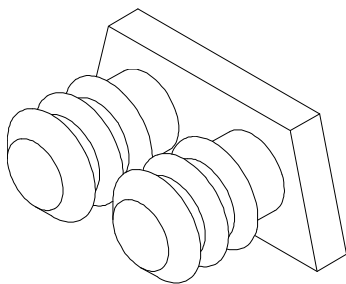


# Kurzbeschreibung

International

Teile-Nr. 18787  
Flachkabel-Kappe  
Flat cable cover

9510NH



Teile-Nr. 354 411

**FESTO**

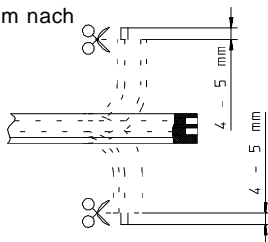
IP65	-5° ... +50°C	PA6 GF30
------	---------------	----------

Montageschritte (siehe Bilder):

- Das ASI-Kabel gemäß Bild nach beiden Seiten um 90° biegen.  
Den dadurch aus dem Kabel heraustretenden Leiter um 4-5 mm kürzen.  
(Treten die Leiter nicht wunschgemäß aus, ziehen Sie den Kabelmantel ggf. mit einer Flachzange 4-5 mm nach vorne).

Fitting steps (see sketches)

- Bend the ASI cable 90° to each side as shown in the sketch. Shorten the conductor which then protrudes from the cable by 4-5 mm.  
(If the conductor does not protrude as desired, pull cable sleeve out to the front 4-5 mm, if necessary with flat pliers).



- Richten Sie das Kabel wieder gerade.  
Drücken Sie in die so entstandenen Vertiefungen die Kabelkappe hinein.  
Sie erreichen damit Schutzart IP65.

- Straighten the cable again.  
Press the cable cap into the recesses.  
This then complies with protection class IP65.

