

Затвор дисковый поворотный для сыпучих абразивных сред Серия SVAN



ОБЩИЕ ХАРАКТЕРИСТИКИ

Рабочее давление	до 0,2 Бар
Рабочая температура	-20°C ÷ 100°C (-25°C ÷ 230°C)
Материал	корпус – алюминий; уплотнения – VITON, NBR, HNBR; диск – алюминий, нержавеющая сталь AISI 304
Условный проход	DN100 – DN400
Управление	ручное; пневматическое; электрическое

Дископоворотные затворы SVAN специально разработаны для регулирования потоков порошкообразных, гранулированных и жидких продуктов. Отлично зарекомендовали себя в следующих отраслях: пищевая – химическая / фармацевтическая / строительная. Диапазон размеров от DN100 до DN400.

Присоединение – двойное фланцевое.

SFU___ B8 – алюминий

Дополнительно может поставляться фланец для присоединения гибкого рукава SFU___ B (указать необходимый Ду, мм).

SFU___ B2 – нержавеющая сталь

Затворы предназначены для установки на силосах, бункерах, цистернах, весовых системах и в линиях механического и пневматического транспорта. Затворы обеспечивают высокую пропускную способность, легкость установки и демонтажа.

Материалы: корпус – анодированный алюминий, диск – алюминий или нержавеющая сталь AISI 304.

Давление: атмосферное (при движении продукта «самотеком») или 0,2 бара перепада по линии (при нормальной температуре).

Уплотнение: NBR – нетоксичный – температура применения -15°C до +100°C или HNBR-THERBAN – высокотемпературное исполнение для применения от -25°C до +150°C, для специальных применений возможно установка уплотнения Viton.

КОДИРОВКА

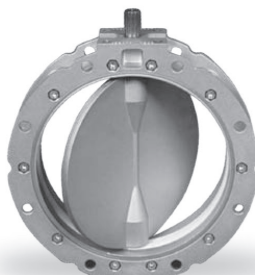
N	SVAN	100	A2	A	6	1	APM
N	ИСПОЛНЕНИЕ ЗАТВОРА: N = стандартное A = взрывозащищённое ATEX II 2/3 D Ex h III BT 100°C Db/Dc X						
SVAN	СЕРИЯ						
100	НОМИНАЛЬНЫЙ ДИАМЕТР: 100 = 100 мм - 150 = 150 мм - 200 = 200 мм - 250 = 250 мм 300 = 300 мм - 350 = 350 мм - 400 = 400 мм						
A2	ПРИСОЕДИНЕНИЕ ПРИВОДА: A2 = ISO 5211 (под квадрат) C2 = DIN 5482 (шлицевое)		K2 = удлинённый вал ISO 5211 L2 = удлинённый вал DIN 5482				
A	НОМИНАЛЬНОЕ ДАВЛЕНИЕ: A = стандартное атмосферное давление B = 0,2 Бар (кроме DIN 350-400)						
6	МАТЕРИАЛ КОРПУСА И ДИСКА: 6 = корпус и диск из алюминия (узкое уплотнение) 7 = корпус из алюминия, диск из нержавеющей стали AISI 304 (узкое уплотнение) 8 = корпус из алюминия (внутри покрытый резиной), диск из нержавеющей стали AISI 304 (широкое уплотнение) 9 = корпус из алюминия (внутри покрытый резиной), диск из алюминия (широкое уплотнение)						
1	ТИП УПЛОТНЕНИЯ: 1 = NBR (-20°C ÷ 100°C) белый цвет 5 = HNBR (-25°C ÷ 150°C) чёрный цвет 7 = VITON (-25°C ÷ 230°C) только для удлинённого вала						
APM	ТИП ПРИВОДА: APM* = для присоединения A2 – пневматический привод двустороннего действия Sigca, стандартный, P _{упр} = 5,6 Бар APS* = для присоединения A2 – пневматический привод одностороннего действия Sigca, стандартный, P _{упр} = 5,6 Бар RAP = пневматический для присоединения C2 HQP* = электрический для присоединения A2, стандартный 220 VAC (другие напряжения – по запросу) RAM = электрический для присоединения C2						

* При давлении управления менее 5,6 Бар, пожалуйста, обратитесь в технический отдел.

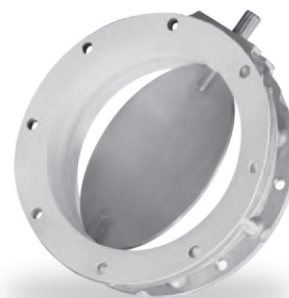
A2



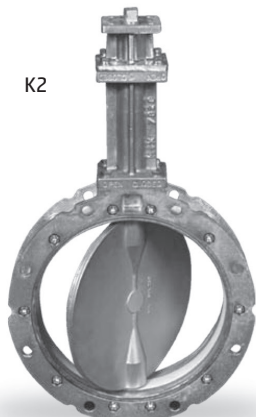
C2



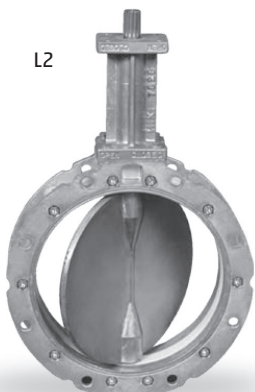
ШИРОКОЕ УПЛОТНЕНИЕ



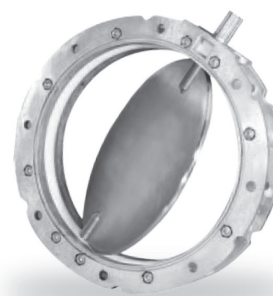
K2



L2



УЗКОЕ УПЛОТНЕНИЕ



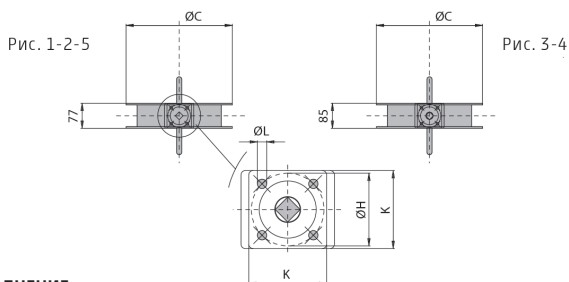
ЗАТВОРЫ СЕРИИ SVAH С ПРИВОДАМИ

Затвор SVAH	Пневмопривод DA	Пневмопривод SR	Электропривод HQ 220VAC	Пневмопривод DA	Пневмопривод SR
SVAH100A2A61APM	AP3.5DA-F05-S + 04400171401	SR1204015 + 04400171401	HQ-010 220VAC + 04400171401 + MBNS0705A-K14K14	CA085D-F05/F07-17 + 04400171401	CA125S10-F07/F10-22 + MB-F05-F07-H55 + K14K22-H55
SVAH150A2A61APM	AP3.5DA-S	AP4.5SR-F07-S17	HQ-010 220VAC	CA085D-F05/F07-17	CA125S10-F07/F10-22 + 04400221701
SVAH200A2A61APM	AP3.5DA-S	AP4.5SR-F07-S17	HQ-010 220VAC	CA085D-F05/F07-17	CA125S10-F07/F10-22 + 04400221701
SVAH250A2A61APM	AP3.5DA-S	AP4.5SR-F07-S17	HQ-010 220VAC	CA085D-F05/F07-17	CA125S10-F07/F10-22 + 04400221701
SVAH300A2A61APM	AP3.5DA-S	AP4.5SR-F07-S17	HQ-010 220VAC	CA085D-F05/F07-17	CA125S10-F07/F10-22 + 04400221701
SVAH350A2A61APM	AP4DA-S22	AP5SR	HQ-015 220VAC	EDA-105	CA125S12-F07/F10-22
SVAH400A2A61APM	AP4DA-S22	AP5SR	HQ-015 220VAC	EDA-105	CA125S12-F07/F10-22

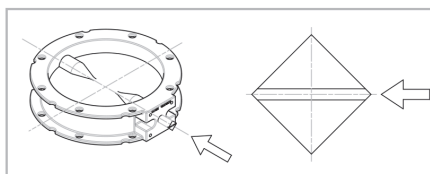
КОДИРОВКИ РЕМКМПЛЕКТОВ ДЛЯ ЗАТВОРОВ SVAH

SVAH100-KIT-NBR	Уплотнение NBR к затвору SVAH100...61, DN100
SVAH150-KIT-NBR	Уплотнение NBR к затвору SVAH150...61, DN150
SVAH200-KIT-NBR	Уплотнение NBR к затвору SVAH200...61, DN200
SVAH250-KIT-NBR	Уплотнение NBR к затвору SVAH250...61, DN250
SVAH300-KIT-NBR	Уплотнение NBR к затвору SVAH300...61, DN300
SVAH400-KIT-NBR	Уплотнение NBR к затвору SVAH400...61, DN400

ЗАТВОР ДИСКОВЫЙ ПОВОРОТНЫЙ .-SVAH...A2... / .-SVAH...K2...

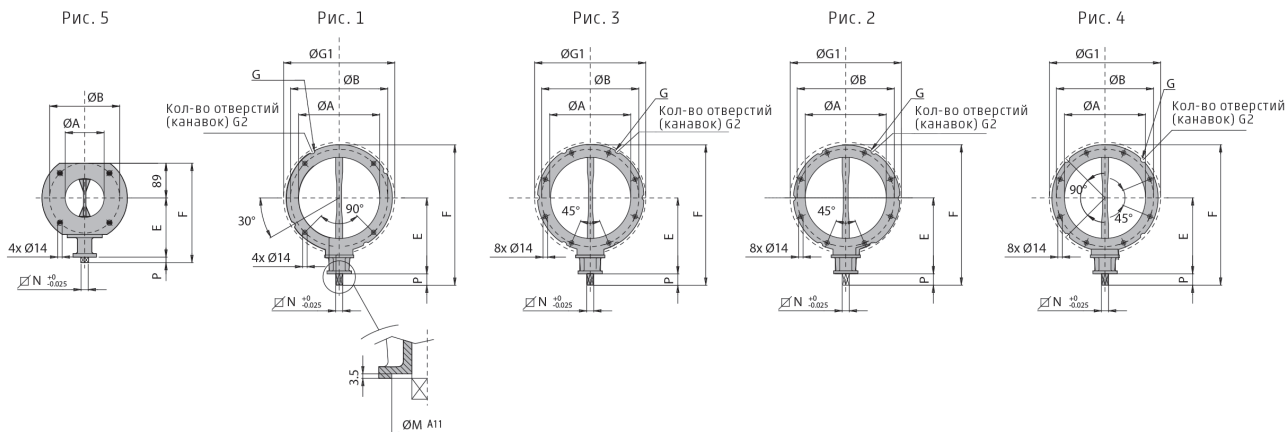


КВАДРАТНЫЙ ВАЛ ISO 5211

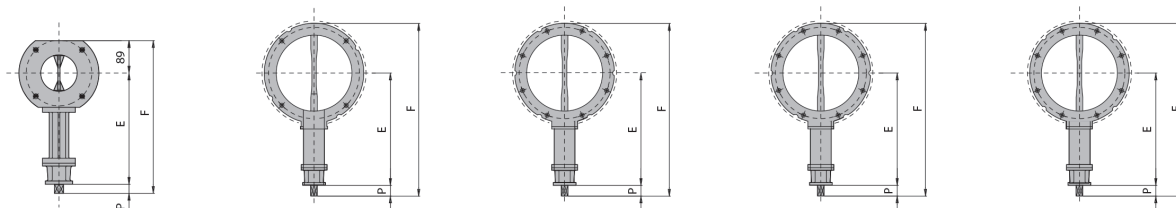


Риска на валу указывает текущее положение диска в трубопроводе.

СТАНДАРТНОЕ ИСПОЛНЕНИЕ

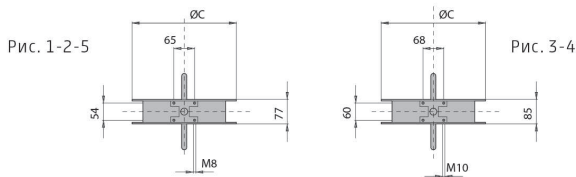


УДЛИНЁННЫЙ ВАЛ

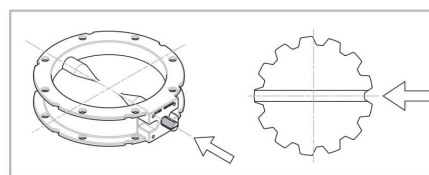


.-SVAH....2...																	A2...			K2...				
Мод.	Дюймы	мм	Рис.	ISO	A	B	C	G	G1	G2	PN	ND	H	K	L	M	N	P	E	F	Вес, кг	E	F	Вес, кг
.-SVAH100.2...	4"	100	5	F05	100	180	220	/	/	/	10	10	50	60	7	35	14	14	152	255	5	306	409	6,3
.-SVAH150.2...	6"	150	1	F07	150	200	228	9	225	4	6	6	70	75	9	55	17	16	177	307	5,5	331	461	6,8
.-SVAH200.2...	8"	200	1	F07	200	250	278	9	280	4	6	6	70	75	9	55	17	16	202	356	7,5	356	510	8,8
.-SVAH250.2...	10"	250	2	F07	250	300	328	9	335	6	6	6	70	75	9	55	17	16	227	406	8,5	381	560	9,8
.-SVAH300.2...	12"	300	2	F07	300	350	378	11	395	6	6	6	70	75	9	55	17	16	252	456	11,5	406	610	12,8
.-SVAH350.2...	14"	350	3	F10	350	400	440	11	445	6	6	6	102	105	11	70	22	25	289	534	20	489	735	21,8
.-SVAH400.2...	16"	400	4	F10	400	470	530	12,5	515	4	10	10	102	105	11	70	22	25	314	604	23	514	804	24,8

ЗАТВОР ДИСКОВЫЙ ПОВОРОТНЫЙ .-SVAH...C2... / .-SVAH...L2...

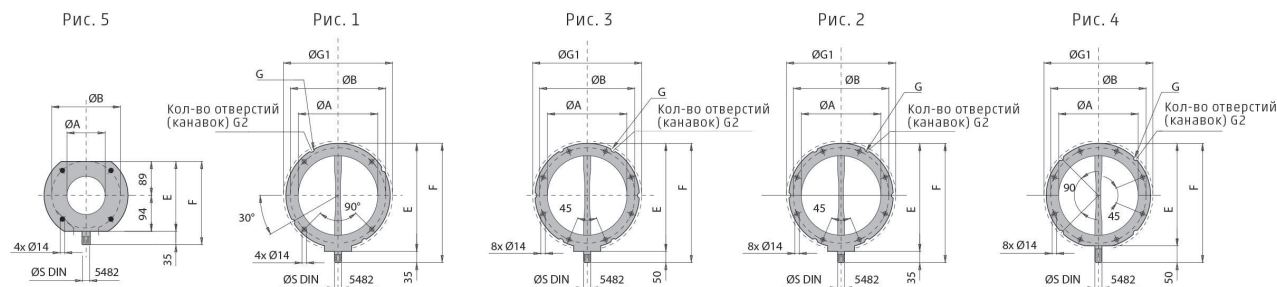


ШЛИЦЕВОЙ ВАЛ DIN 5482

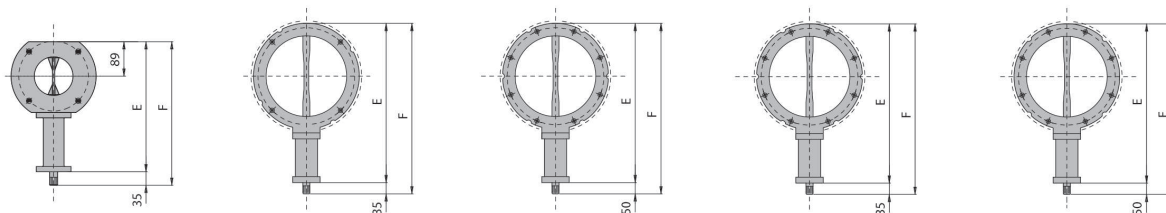


Риска на валу указывает текущее положение диска в трубопроводе.

СТАНДАРТНОЕ ИСПОЛНЕНИЕ

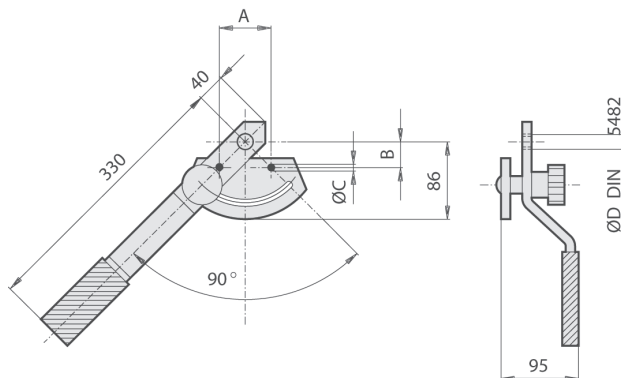


УДЛИНЁННЫЙ ВАЛ



Мод.	Дюймы	мм	Рис.	.-SVAH...2...										C2...		L2...		
				A	B	C	G	G1	G2	PN	ND	S	E	F	Вес, кг	E	F	Вес, кг
.-SVAH100.2...	4"	100	5	100	180	220	/	/	/	PN10	ND10	22x19	183	218	4,5	337	372	5,8
.-SVAH150.2...	6"	150	1	150	200	228	9	225	4	PN6	ND6	22x19	233	268	5	387	422	6,3
.-SVAH200.2...	8"	200	1	200	250	278	9	280	4	PN6	ND6	22x19	282	317	7	436	471	8,3
.-SVAH250.2...	10"	250	2	250	300	328	9	335	6	PN6	ND6	22x19	332	367	8	486	521	9,3
.-SVAH300.2...	12"	300	2	300	350	378	11	395	6	PN6	ND6	22x19	382	417	11	536	571	12,3
.-SVAH350.2...	14"	350	3	350	400	440	11	445	6	PN6	ND6	28x25	439	489	20	639	689	22,3
.-SVAH400.2...	16"	400	4	400	470	530	12,5	515	4	PN10	ND10	28x25	509	559	23	709	759	25,4

ПРИВОД РУЧНОЙ СЕРИЯ RAB



Тип	A	B	C	D	Вес, кг	SVAH
RAB22C	65	27	8.5	19x22 DIN 5482	1.7	100-300
RAB28C	68	30	10.5	25x28 DIN 5482	2	350-400