

Профильный крепеж EАНF-L2-...-P-D

1. Параллельно действующая документация

Вся доступная документация на изделие → www.festo.com/pk

→ Руководство по эксплуатации приводов [3] ... [5]

2. Безопасность

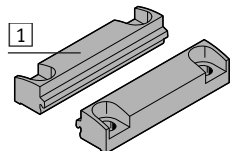
- Перед выполнением монтажных работ отключите электропитание.
- Соблюдайте моменты затяжки (→ Таблица).

3. Использование по назначению

Профильный крепеж EАНF-L2-...-P-D:

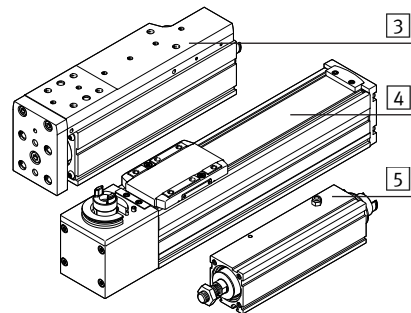
Крепление приводов [3] ... [5] с помощью базового профиля на каретке второго привода [4] следующего по величине типоразмера.

4. Комплект поставки



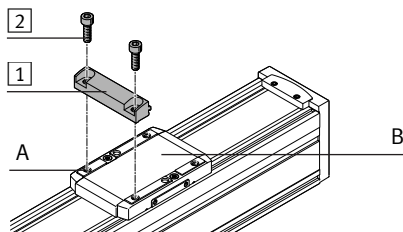
- [1] Профильный крепеж (2x)
[2] Винт (4x)
→ Таблица

5. Не входят в комплект поставки

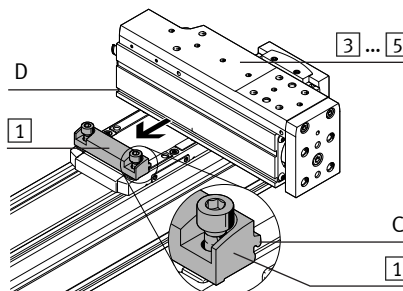


- [3] Мини-суппорт EGSC (1x)
[4] Координатный привод ELGC, ELFC (1x)
[5] Цилиндр EPCC (1x)

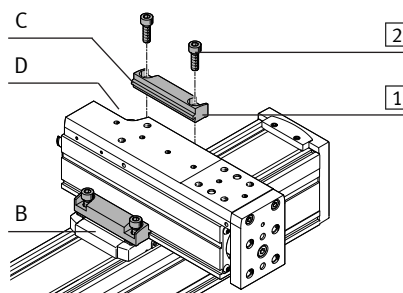
6. Монтаж



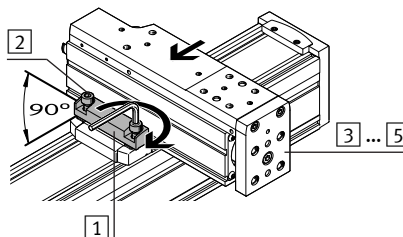
- Слегка закрепите профильный крепеж [1] с помощью винтов [2] через отверстия (A) на каретке (B).



- Установите привод [3] ... [5] на профильном крепеже [1].
→ Выступ (C) находится в пазу (D).



- Зафиксируйте профильный крепеж [1] с помощью винтов [2] на каретке (B).
- Выступ (C) находится в пазу (D).



- Установите привод [3] ... [5].
- Прижмите привод [3] ... [5] к профильному крепежу [1].
→ Привод [3] ... [5] выровнен под прямым углом.
- Закрутите винты [2] до упора.

7. Размеры винтов и моменты затяжки M_A ¹⁾

EАНF-L2-...-P-D	D1	D2	D3	D4	
[2] Винт	M3x10	M4x10	M5x16	M6x16	
	[Нм]	1,2	2,4	4,8	6,0

¹⁾ Допуск для моментов затяжки M_A без указания допуска ± 20 %