

Профильный крепеж EАНF-L2-...-P

FESTO

Festo AG & Co. KG

Ruiter Straße 82
73734 Esslingen
Германия
+49 711 347-0
www.festo.com

1. Параллельно действующая документация

Вся доступная документация на изделие → www.festo.com/pk

→ Руководство по эксплуатации приводов [2] ... [4]

2. Безопасность

- Перед выполнением монтажных работ отключите электропитание.
- Соблюдайте моменты затяжки (→ Таблица).

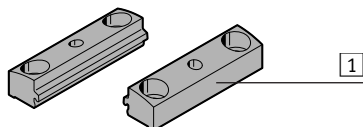
3. Использование по назначению

Профильный крепеж EАНF-L2-...-P:
Крепление приводов [2] ... [4] с помощью базового профиля на монтажной поверхности.

4. Дополнительная информация

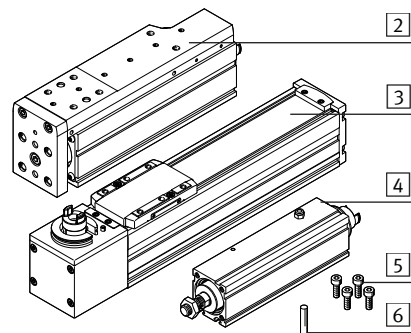
Размеры крепежа EАНF-L2-...-P и дополнительные принадлежности к приводам [2] ... [4] → www.festo.com/catalogue

5. Комплект поставки



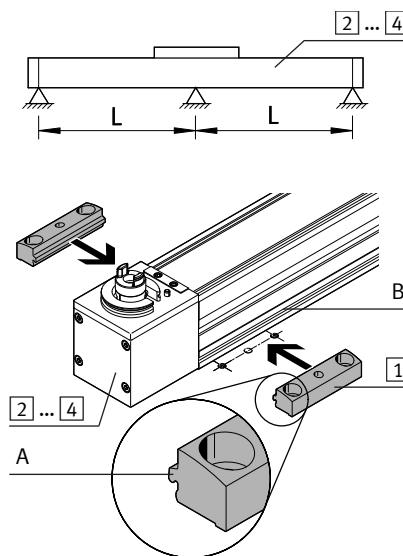
[1] Профильный крепеж (2x)

6. Не входят в комплект поставки



[2] Мини-суппорт EGSC (1x)
[3] Координатный привод ELGC, ELFC (1x)
[4] Цилиндр EPCC (1x)
[5] Винт (4x)
→ Таблица
[6] Центрирующий штифт (1x)
→ Таблица

7. Монтаж



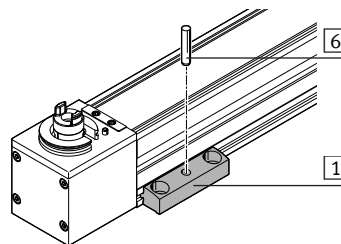
- Определите расстояния между опорами L и места крепления (→ Параллельно действующая документация).
- Расположите профильный крепеж [1] рядом с опорными точками приводов [2] ... [4].
- Выступы (A) входят в пазы (B).

И

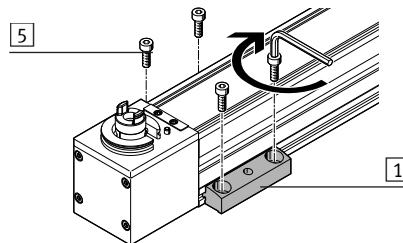
Информация

Использование центрирующих штифтов [6] в качестве опции упрощает последующую замену привода.

- Зафиксируйте профильный крепеж [1] с одной стороны приводов [2] ... [4] при помощи центрирующих штифтов [6].



- Зафиксируйте профильный крепеж [1] с помощью центрирующего штифта [6] на монтажной поверхности.



- Закрепите профильный крепеж [1] с помощью винтов [5] на монтажной поверхности.
- Повторите монтажные операции для всех мест крепления.

8. Размеры винтов и моменты затяжки

- Выбирайте винты [5] и центрирующие штифты [6] в соответствии с конкретными условиями монтажа.
- Момент затяжки винтов [5] зависит от условий монтажа.
- Учитывайте максимальные моменты затяжки.

EАНF-L2-...-P	25	45
[5] Винт	M4	M5
	[Нм] ≤ 2,4	≤ 4,8
[6] Диаметр центрирующего штифта	[мм] 4	5