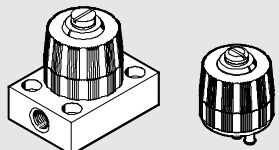


GRP(O)

FESTO



GRP(O)-...-1/8-AL GRP(O)-...-PK-...

Руководство по эксплуатации
Bruksanvisning

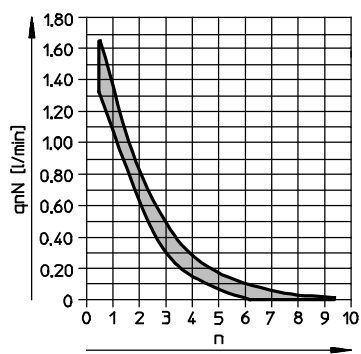
Festo AG & Co. KG
Postfach
D-73726 Esslingen
Phone:
+49/711/347-0
www.festo.com

Original: de

1204c

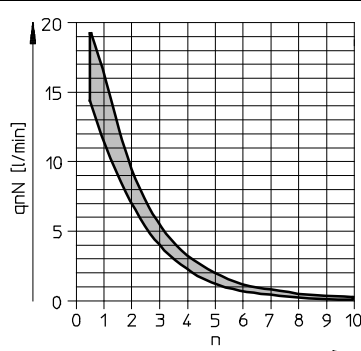
8003089

Характеристика расхода для GRP(O)-10-... Genomflödesdiagram för GRP(O)-10-...



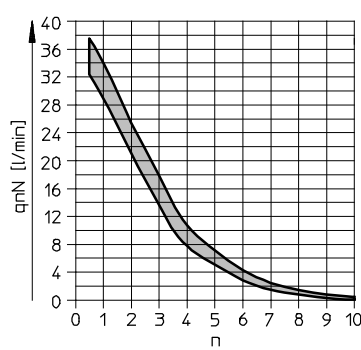
Номинальный расход q_n [л/мин] при положении дросселя p
с $p = 1$ бар и $\Delta p = 1$ бар
Nominellt flöde q_n [l/min] vid strypläge
med $p=1$ bar och $\Delta p=1$ bar

Характеристика расхода для GRP(O)-70-... Genomflödesdiagram för GRP(O)-70-...



Номинальный расход q_n [л/мин] при положении дросселя p
с $p = 1$ бар и $\Delta p = 1$ бар
Nominellt flöde q_n [l/min] vid strypläge
med $p=1$ bar och $\Delta p=1$ bar

Характеристика расхода для GRP(O)-160-... Genomflödesdiagram för GRP(O)-160-...



Номинальный расход q_n [л/мин] при положении дросселя p
с $p = 1$ бар и $\Delta p = 1$ бар
Nominellt flöde q_n [l/min] vid strypläge
med $p=1$ bar och $\Delta p=1$ bar

Дроссель с обратным клапаном, управляемый ru

1 Принцип действия и применение

Дроссель с обратным клапаном GRP(O)-... служит для бесступенчатого регулирования расхода сжатого воздуха или нейтральных газов (направление расхода 1 → 2).
GRP-...: В обратном направлении расхода (2 → 1) рабочая среда проходит без дросселирования.
GRPO-...: В обратном направлении расхода (2 → 1) рабочая среда проходит без дросселирования, пока не будет достигнуто максимальное давление, равное 0,5 бар. При более высоких значениях давления функция дросселя не обеспечивается.

2 Условия применения изделия

- Монтаж и ввод в эксплуатацию осуществляется только квалифицированным персоналом в соответствии с руководством по эксплуатации.
- Перед вводом в эксплуатацию полностью вкрутить дроссель (значение шкалы 10).



Предупреждение

Внезапное быстрое выдвижение штока поршня при определенных условиях приводит к повреждению людей или оборудования в зоне перемещения.

- Убедитесь в том, что:
 - в зону перемещения подвижной нагрузки не могут попасть руки;
 - в зону перемещения подвижной нагрузки не выступают посторонние предметы.

При использовании в зоне безопасности:



Примечание

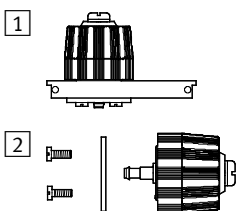
- Следите за соблюдением достаточных мер защиты для сокращения рисков EN954-1/EN-292.
- Используйте устройство в оригинальном состоянии без внесения каких-либо самовольных изменений. При любом вмешательстве в работу устройства, осуществляемом не производителем, разрешение на эксплуатацию аннулируется.

3 Монтаж

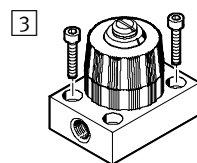
Монтаж выполняется альтернативными способами ...

- 1 в монтажной рамке FESTO на монтажной панели APL-ZN-GRP (только GRP(O)-...-PK...)
- 2 через отверстия в передних плитах с задним стопорным щитком (только GRP(O)-...-PK...)
- 3 с помощью крепления соединительного фланца стопорными винтами (только GRP(O)-...-1/8-AL)

GRP(O)-...-PK...

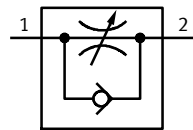


GRP(O)-...-1/8-AL

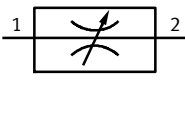


4 Ввод в эксплуатацию

Дросселируемая рабочая среда подается в канал 1 и после дросселирования выходит на канале 2. Нужный объем расхода регулируется с помощью поворотной рукоятки и в любой момент может быть воспроизведен через шкалу настройки.



GRP-...



GRPO-...

- 1 = Канал питания
2 = Рабочий канал

5 Технические характеристики

Общие характеристики

Тип	GRP-...	GRPO-...
Функция	дроссель с обратным клапаном	дроссель
Рабочая среда	сжатый воздух согласно ISO 8573-1:2010 [5:4:3] инертные газы невозможна эксплуатация с воздухом, содержащим масло	
Рабочее давление 1 → 2 [бар]	0 ... 8	
Рабочее давление 2 → 1 [бар]	0 ... 8	0 ... 0,5
Давление разрыва [бар]	12	

Тип GRP(O)-	10-...	70-...	160-...
Макс. утечка [л/ч]	0,3	0,6	1,2
Окружающая температура	-10 ... +50 °C		
Температура среды	-10 ... +50 °C		

Тип GRP(O)-...	-PK..	-1/8-AL
Монтажное положение	любое	
Тип крепления	в монтажной рамке FESTO или непосредственно через отверстия в передней плите	с помощью стопорных винтов
Материалы		
Корпус	PA6-GF, алюминий	
Колесо регулировки	PA6-GF	
Монтажная плита		алюминий
Держатель	алюминий	-
Пневм. каналы	латунь	-
Винты	сталь	-
Уплотнение	PBX	

Strypbackventil, styrd sv

1 Funktion och användning

Strypbackventil GRP(O)-... fungerar som steglös reglering av flödesmängden av tryckluft eller neutrala gaser (flödesriktning 1 → 2).
GRP-...: Mediet strömmar ostrypat i omvänd flödesriktning (2 → 1).
GRPO-...: Mediet strömmar ostrypat i omvänd flödesriktning (2 → 1) tills maximalt tryck på 0,5 bar har uppnåtts. Vid högre tryck kan strypventilens funktion inte längre garanteras.

2 Förutsättningar för korrekt användning av produkten

- Montering och idrifttagning får endast utföras av auktoriserad fackkunnig personal i enlighet med denna bruksanvisning.
- Stäng strypventilen helt före idrifttagning (skalvärde 10).



Varning

En oväntat snabbt utfarande kolvstång kan skada människor eller maskiner i rörelseområdet.

- Se till att:
 - ingen når in i massans rörelseområde.
 - inga främmande föremål befinner sig i massans rörelseområde.

Vid användning i säkerhetsområdet:



Notera

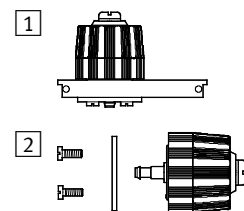
- Se till att skyddsåtgärderna för riskminimering är tillräckliga enligt EN954-1/EN-292.
- Använd utrustningen i originalskick utan några egna förändringar. Vid ingrepp på utrustningen som inte utförs av tillverkaren upphör typgodkännandet att gälla.

3 Montering

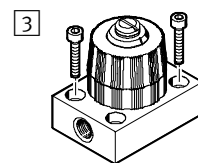
Monteringen följer alternativ ...

- 1 i FESTO-monteringsramar på monteringsplatta APL-ZN-GRP (endast GRP(O)-...-PK...)
- 2 över hål i frontplattor med spännbricka (endast GRP(O)-...-PK...)
- 3 med fäste av anslutningsfläns med ställskruvar (endast GRP(O)-...-1/8-AL)

GRP(O)-...-PK...

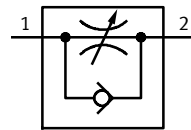


GRP(O)-...-1/8-AL

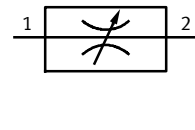


4 Idrifttagning

Mediet som ska strypas skapas vid anslutning 1 och lämnar anslutning 2 i strypat form. Önskad flödesmängd ställs in med vridknappen och är alltid reproducerbar med hjälp av inställningsskalan.



GRP-...



GRPO-...

- 1 = Tryckluftsmatning
2 = Arbetsanslutning

5 Tekniska data

Allmänna data

Ventil, typ	GRP-...	GRPO-...
Ventilfunktion	Strypbackventil	Strypventil
Driftmedium	Tryckluft enligt ISO 8573-1:2010 [5:4:3] Inerta gaser Oljadrift inte möjlig	
Drifttryck 1 → 2 [bar]	0 ... 8	
Drifttryck 2 → 1 [bar]	0 ... 8	0 ... 0,5
Sprängtryck [bar]	12	

Ventil, typ GRP(O)-	10-...	70-...	160-...
Max. läckage [l/h]	0,3	0,6	1,2
Omgivningstemperatur	-10 ... +50 °C		
Medietemperatur	-10 ... +50 °C		

Ventil, typ GRP(O)-...	-PK..	-1/8-AL
Monteringsläge	Valfritt	
Monteringstyp	i FESTO-monteringsramar eller direkt över hål i frontplattor	med ställskruvar
Material		
Hus	PA6-GF, Aluminium	
Inställningsknapp	PA6-GF	
Anslutningsplatta		Aluminium
Hållare	Aluminium	-
Pneum. anslutningar	Mässing	-
Skrivar	Stål	-
Tätning	PVC	