



Как заказать

Серия	Подключения	Положения	Подключение	Кнопка	Тип резьбы
MV MJ M	3: 3 5: 5	2: 2 позиции	06: 1/8 " 08: 1/4 "	Пробел: без кнопки S1B: кнопка со стрелкой (черная) S2: роликового типа S3R: кнопка со сбросом (красная) S4G: вогнутая кнопка (зеленая) S5R: плоская кнопка (красная) S6R: кнопка «грибок» (красная) S6B: кнопка «грибок» (черная) Примечание: S1 и S3 с ручным возвратом, прочие с пружинным.	Пробел: G P: PT T: NPT

Пример заказа:

М серия, 3/2, подключение 1/8", с черной кнопкой со стрелкой, резьба G.
ERP код: M32-06S1B

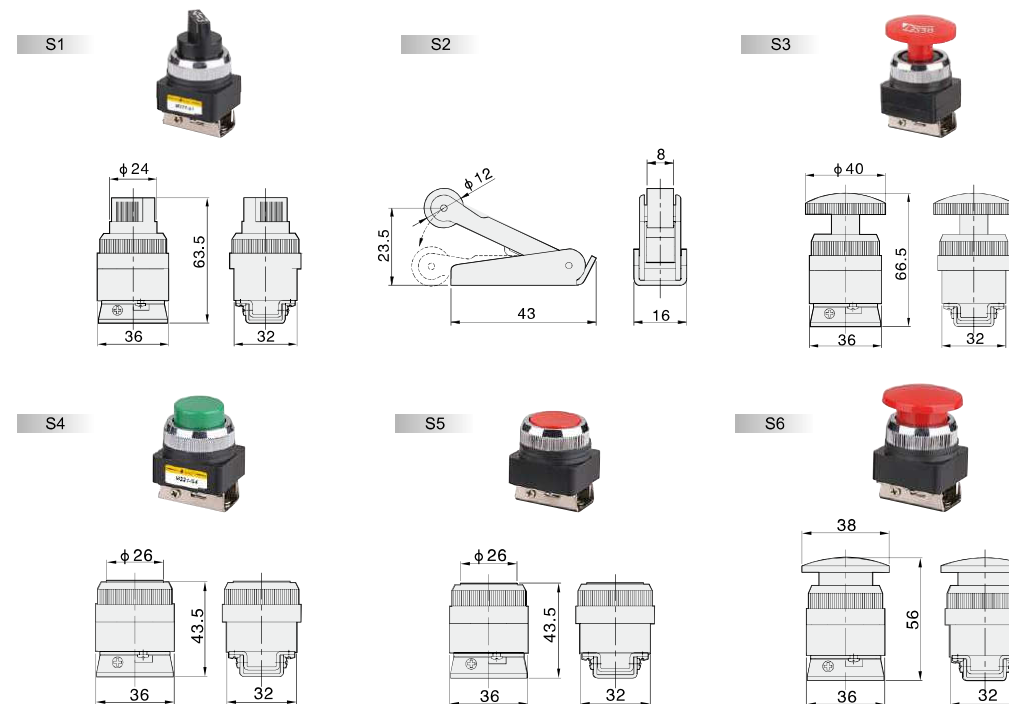
Особенности

- * Ручное управление
- * Различные виды кнопок
- * Черный цвет корпуса по умолчанию, белый опционально

Спецификация

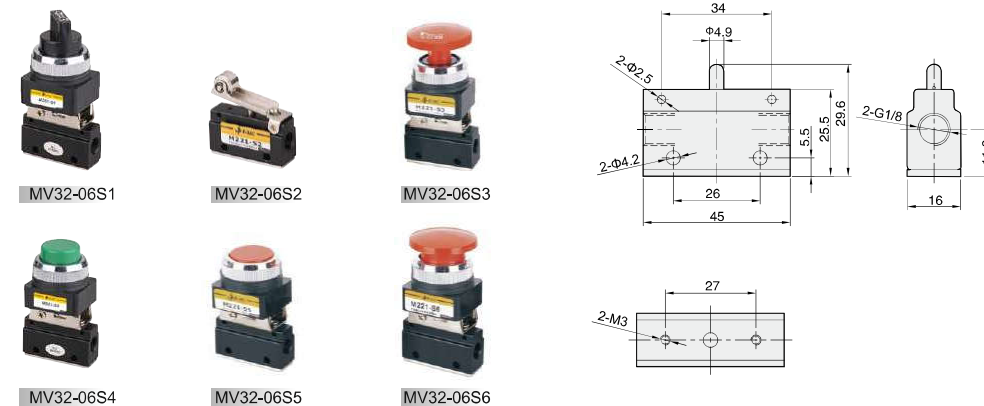
Модель	MS32-06	MJ32-08	M32-08	M52-08
Рабочая среда	Чистый воздух (фильтрация 25 мкм)			
Управление	Внешнее управление			
Смазка	Не требуется			
Рабочее давление(МПа)	0~0.8			
Максимальное давление(МПа)	1.2			
Рабочая температура(°C)	-5~60			
Материал уплотнителя	NBR			
Подключение	1/8 , 1/4			

Основные размеры кнопок

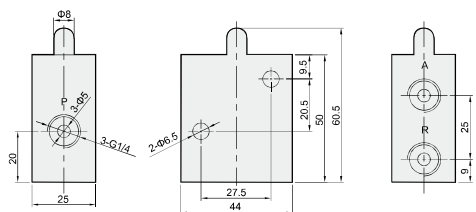


Основные размеры

MV32 Серия

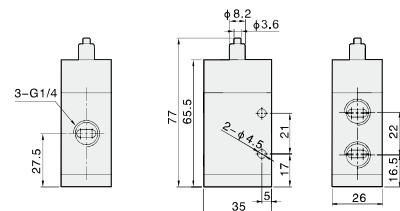


МJ32 Серия



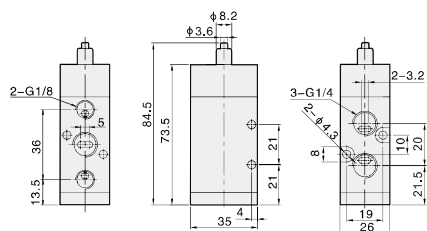
MJ32-08S1 MJ32-08S2 MJ32-08S3 MJ32-08S4 MJ32-08S5 MJ32-08S6

М32 Серия



M32-08S1 M32-08S2 M32-08S3 M32-08S4 M32-08S5 M32-08S6 M32-08

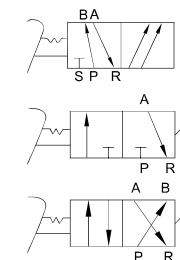
М52 Серия



M52-08S1 M52-08S2 M52-08S3 M52-08S4 M52-08S5 M52-08S6 M52-08



F522-08



Как заказать

Серия	Подключения	Положения	Размер корпуса	Корпус	Подключение	Тип	Тип резьбы
F	3: 3 4: 4 5: 5	2: 2 позиции	2: 2 серия	Пробел: без крышки С: с крышкой	06: 1/8 " 08: 1/4 "	Пробел: базовый L: с замком N: корпус нового типа LB: с замком, большой корпус	Пробел: G P: PT T: NPT

Пример заказа
 F серия, ножной, 5/2, размер корпуса 2, с крышкой, подключение 1/4", с замком, резьба G.
 ERP код: F522-08L

Особенности

- * Мощная конструкция для работ в суровых условиях
- * Различны варианты исполнения

Спецификация

Модель	F322	F422	F522
Рабочая среда	Чистый воздух (фильтрация 25 мкм)		
Управление	Внешнее управление		
Смазка	Не требуется		
Рабочее давление(МПа)	0-0.8		
Максимальное давление(МПа)	1.2		
Рабочая температура(°C)	-5-60		
Подключение	1/8 " , 1/4 "		