

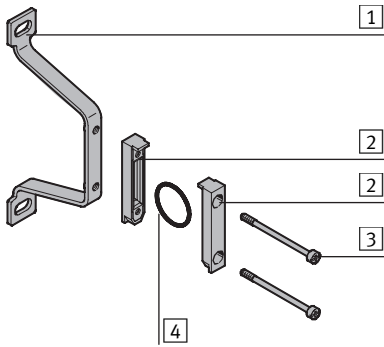
**FESTO**

Festo AG & Co. KG

Postfach  
D-73726 Esslingen  
++49/(0)711/347-0  
www.festo.com

**Befestigungswinkel  
MS...-WPE**

**1. Teileliste**



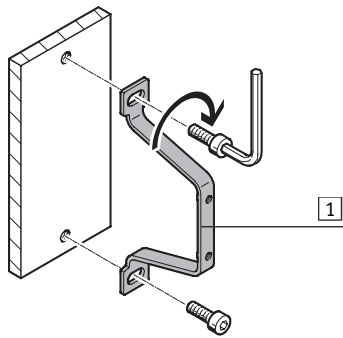
- 1 Befestigungswinkel (1x)  
MS...-WPE
- 2 Befestigungsplatte (2x)  
MS...-WP:VO
- 3 Zylinderschraube (2x)  
(→ Tabelle)
- 4 O-Ring (1x)

Bestimmungsgemäß dient der Befestigungswinkel 1 zur Wandbefestigung von Wartungsgeräten MS....

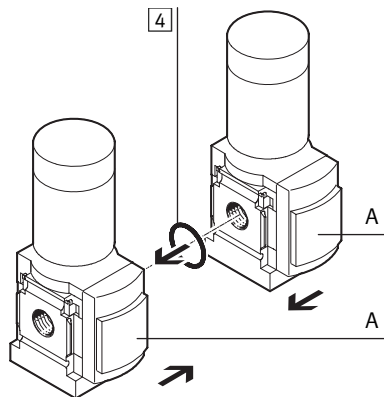
**2. Schraubengrößen und Anziehdrehmomente M<sub>A</sub>**

Typ	3	[Nm]
MS4-WPE	M3 x 44	0,8 ± 10%
MS6-WPE	M4 x 66,3	1,2 ± 10%

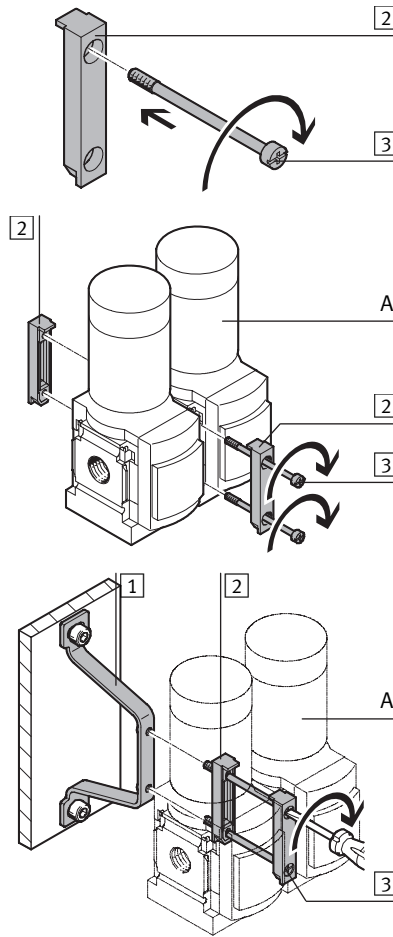
**3. Montage**



- Beachten Sie die Montageabstände (→ Tabelle 4.).
- Befestigen Sie den Befestigungswinkel 1 an der Wand mit geeigneten Schrauben:
  - Bei MS4: M5-Schrauben
  - Bei MS6: M6-Schrauben



- Platzieren Sie den O-Ring 4 zwischen den zu montierenden Wartungsgeräten (A).



- Drehen Sie die Schrauben 3 ganz durch das jeweilige Gewinde in der Befestigungsplatte 2 hindurch, bis das Gewinde nicht mehr greift.
- Platzieren Sie die Befestigungsplatten 2 an den zu montierenden Wartungsgeräten (A) (→ Bild).
- Drehen Sie die Schrauben 3 ebenfalls ganz durch das jeweilige Gewinde in der anderen Befestigungsplatte 2 hindurch, bis das Gewinde nicht mehr greift.
- Platzieren Sie die Wartungsgeräte (A) mit der Befestigungsplatte 2 am Befestigungswinkel 1.
- Drehen Sie die Schrauben 3 im Befestigungswinkel 1 fest. Halten Sie das zulässige Anziehdrehmoment ein (→ Tabelle).

**4. Montageabstände für Wartungsgeräte-Kombinationen**

Geräteanzahl	1	2	3	4	5	6	7	8	9	10
Montageposition	[Diagram showing horizontal bars representing mounting positions for 1 to 10 devices]									
Montageabstände	MS4-....:		1 Gerät:			40 mm				
			2 Geräte:			80 mm				
Montageabstände	MS6-....:		1 Gerät:			62 mm				
			2 Geräte:			124 mm				

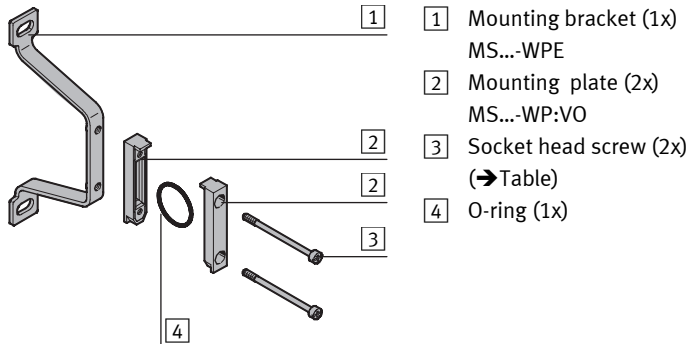
## Mounting bracket MS...-WPE

# FESTO

Festo AG & Co. KG

Postfach  
D-73726 Esslingen  
++49/(0)711/347-0  
www.festo.com

### 1. Parts list

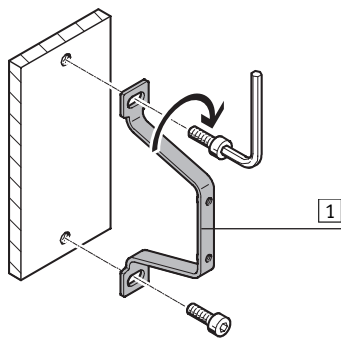


The mounting bracket **1** is intended for fastening service units MS... to a wall.

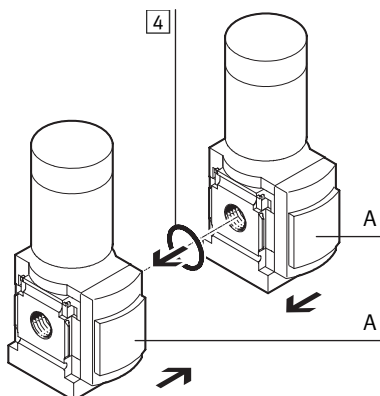
### 2. Screw sizes and tightening torques $M_A$

Type	<b>3</b>	[Nm]
MS4-WPE	M3 x 44	$0.8 \pm 10\%$
MS6-WPE	M4 x 66,3	$1.2 \pm 10\%$

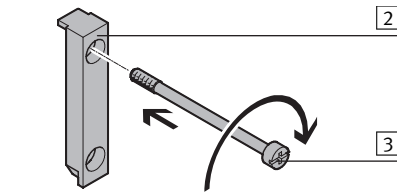
### 3. Assembly



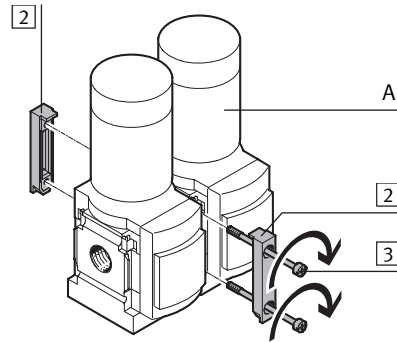
- Note the distance between mountings (→Table 4.).
- Fasten the mounting bracket **1** to the wall with suitable screws:
  - With MS4: M5 screws
  - With MS6: M6 screws



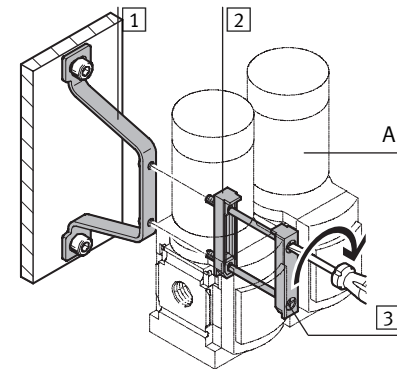
- Place the O-ring **4** between the service units (A) to be mounted.



- Turn the screws **3** completely through the relevant thread in the mounting plate **2** until the thread no longer grips.



- Place the mounting plates **2** on the service units (A) to be mounted (→Fig.).
- Turn the screws **3** also through the relevant thread in the other mounting plate **2** until the thread no longer grips.



- Place the service units (A) with the mounting plate **2** on the mounting bracket **1**.
- Tighten the screws **3** in the mounting bracket **1**. Maintain the permitted tightening torque (→Table).

### 4. Mounting gaps for service unit combinations

Number of units	1	2	3	4	5	6	7	8	9	10
Mounting position	[Diagram showing mounting positions for 1 to 10 units]									
Mounting gaps	MS4-...:		1 Unit:			40 mm				
			2 Units:		80 mm					
Mounting gaps	MS6-...:		1 Unit:			62 mm				
			2 Units:		124 mm					