








# Ниппельные штуцеры

Обзор продукции

FESTO

Конструкция	Версия	Тип	Присоединение D1				Присоединение D2		→ Стр.
			Резьба M	Резьба G	Ниппельный штуцер	Шланг с В.К.	Ниппельный штуцер	Шланг с В.К.	
Прямые	<b>Ниппельный штуцер с наружной резьбой и внешним 6-гранником</b>								
		N	M5	–	–	–	3.6	3	3 / 5.4-90
							4.8	4	
	<b>Ниппельный штуцер с наружной резьбой и внешним 6-гранником</b>								
		CN	M3	–	–	–	2.6; 3.4	2, 3	3 / 5.4-90
			M5	–			2.95; 3.6; 4.8	2, 3, 4	
			–	G <sup>1</sup> / <sub>8</sub>			3.6; 4.8; 7	3, 4, 6	
			–	G <sup>1</sup> / <sub>4</sub>			4.8; 7	4, 6	
			–	G <sup>3</sup> / <sub>8</sub>			7	6	
	<b>Ниппельный проходной штуцер</b>								
	SCN	–	–	2.95	2	–	–	3 / 5.4-91	
					3.6	3			
					4.8	4			
					7	6			
<b>Ниппельное соединение</b>									
	RTU	–	–	2.95	2	2.95	2	3 / 5.4-91	
					2.95	3	2.95		2
					3.6	3	3.6		3
					3.6	3	4.8		4
					4.8	4	4.8		4
					4.8	4	7		6
					7	6	7		6
Угловые	<b>Ниппельный угловой штуцер с наружной резьбой – поворотный на 360°</b>								
		LCN	M3	–	–	–	2.95; 3.6	2, 3	3 / 5.4-92
			M5	–			2.95; 3.6; 4.8	2, 3, 4	
			–	G <sup>1</sup> / <sub>8</sub>			3.6; 4.8; 7	3, 4, 6	
			–	G <sup>1</sup> / <sub>4</sub>			4.8; 7	4, 6	
			–	G <sup>3</sup> / <sub>8</sub>			7	6	
	<b>Ниппельный угловой штуцер с наружной резьбой – удлиненная часть поворотная на 360°</b>								
		LCNH	M5	–	–	–	2.95; 3.6; 4.8	2, 3, 4	3 / 5.4-93
			–	G <sup>1</sup> / <sub>8</sub>			3.6; 4.8; 7	3, 4, 6	
			–	G <sup>1</sup> / <sub>4</sub>			4.8; 7	4, 6	
	–		G <sup>3</sup> / <sub>8</sub>			7	6		
<b>Ниппельное угловое соединение</b>									
	L-PK	–	–	2.95	2	–	–	3 / 5.4-93	
					3.6	3			
					4.8	4			
					7	6			

Трубы, шланги и фитинги  
Цанговые фитинги

5.4

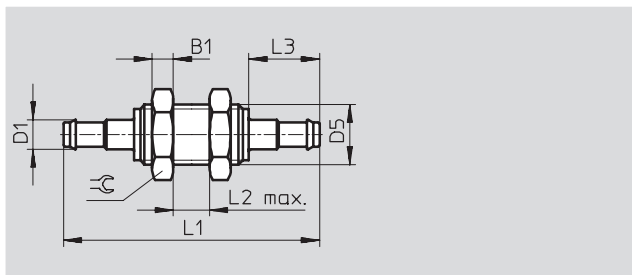
# Ниппельные штуцеры N/CN

FESTO

Технические данные

## Ниппельное проходное соединение SCN-PK

Материал:  
Алюминий

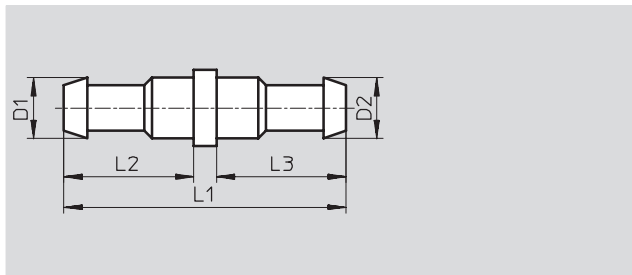


Размеры и данные для заказа												
Ниппельный штуцер D1	Номинальный размер [мм]	Для шланга В.К.	D5	B1	L1	L2	L3	Ключ	Вес [г]	Номер заказа	Тип	PU*
2,95	1,5	2	M4	2,2	23,4	6	6	7	1	19 528	SCN-PK-2	10
3,6	1,9	3	M6x0,75	3,2	35,3	8	9,7	10	4	11 972	SCN-PK-3	10
4,8	2,8	4	M10x1	3,5	42,4	10	11,7	13	7	11 973	SCN-PK-4	10
7	4,8	6	M12x1	4	48	10	14	17	10	11 974	SCN-PK-6	10

\* Количество штук в упаковке

## Ниппельное соединение RTU-PK

Материал:  
Латунь



Размеры и данные для заказа											
Ниппельный штуцер		Номинальный размер [мм]	Для шлангов с В.К.		L1	L2	L3	Вес [г]	Номер заказа	Тип	PU*
D1	D2		D1	D2							
2,95	2,95	1,5	2	2	14	6	6	1	19 541	RTU-PK-2/2-B	10
3,6	2,95	1,5	3	2	17,7	9,7	6	1	19 542	RTU-PK-3/2	10
3,6	3,6	2,5	3	3	19	8,5	8,5	1	4 805	RTU-PK-3/3	10
3,6	4,8	2,5	3	4	20	8,5	10,5	2	4 499	RTU-PK-3/4	10
4,8	4,8	3,4	4	4	23	10,5	10,5	2	4 806	RTU-PK-4/4	10
4,8	7	3,4	4	6	25,5	10,5	13	2	7 604	RTU-PK-4/6	10
7	7	5,3	6	6	28	13	13	3	7 605	RTU-PK-6/6	10

\* Количество штук в упаковке

Трубы, шланги и фитинги  
Цанговые фитинги

5.4