

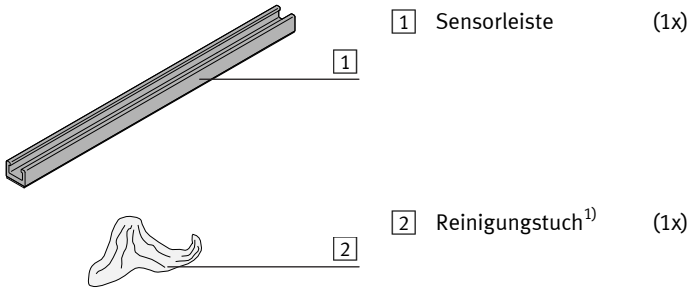
FESTO

Festo AG & Co. KG

Postfach
73726 Esslingen
Deutschland
+49 711 347-0
www.festo.com

**Sensorleiste
SAMH-N8-SR**

1. Teileliste



2. Bestimmungsgemäße Verwendung

Sensorleiste SAMH-N8-SR:
Aufnahme und Befestigung von Näherungsschaltern an den Elektro-
zylindern EPCO/ESBF.

3. Sicherheitshinweise und Hinweise zur Montage

Vorsicht

Unerwartete Bewegung von Bauteilen.
Verletzung durch Schlag, Stoß, Quetschung.
• Stromversorgung vor Montagearbeiten abschalten.

Hinweis

Funktionsstörung und Sachschaden durch unsachgemäße Montage.
• Reinigungstuch [2]¹⁾ verwenden.
• Aushärtebedingungen einhalten.
• Abgelöste Sensorleiste [1] nicht erneut aufkleben.

Info

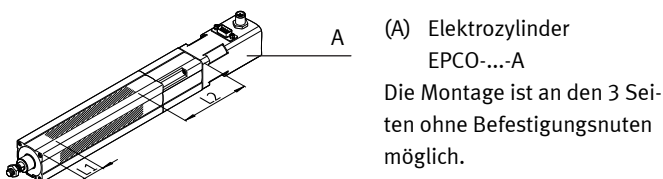
Mitgeltende Dokumente

- 1 → Bedienungsanleitung des EPCO/ESBF
- 2 → Bedienungsanleitung der Näherungsschalter

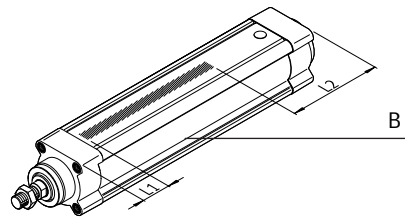
Zulässige Näherungsschalter des EPCO/ESBF → www.festo.com/catalogue

4. Abfragebereich der Zylinder

Der Abfragebereich ist schraffiert dargestellt.



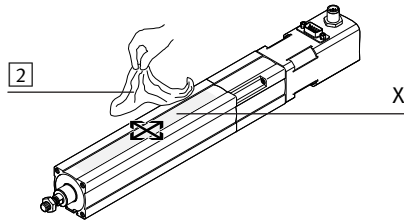
Elektrozyylinder	L1 [mm]	L2 [mm]	L3 [mm]
EPCO-16-...-A	29	95	15
EPCO-25-...-A	33	121	20
EPCO-40-...-A	40	150	27,5



(B) Elektrozyylinder ESBF
Die Montage ist an der ebenen Seite möglich.

Elektrozyylinder	L1 [mm]	L2 [mm]	L3 [mm]
ESBF-32	26	48	22,3
ESBF-40	30	65	26,5
ESBF-50	30	84	31,5
ESBF-63	33	99	37
ESBF-80	39	132	46
ESBF-100	39	151	54,5

5. Reinigung der Klebefläche



- Klebefläche (X) mit dem Reinigungstuch [2] rückstandsfrei reinigen. Nur in eine Richtung wischen.

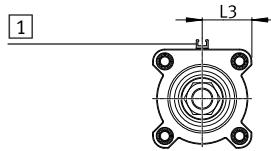
6. Montage

Info

Gesamtlänge der Sensorleiste = Länge des Abfragebereichs + 2x Justierbereich (≥ 10 mm) auf beiden Seiten.

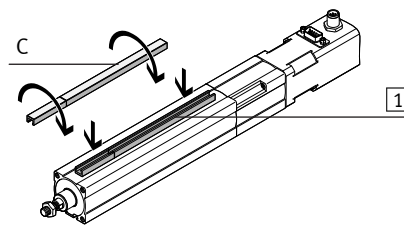
Falls die Standardlängen (50 mm bzw. 100 mm) nicht passen:

- Sensorleiste [1] kürzen und/oder mehrere in Reihe anordnen.



- Sensorleiste [1] mittig auf den Elektrozyylinder platzieren.

- Position der Sensorleiste [1] mit einem Bleistift markieren.

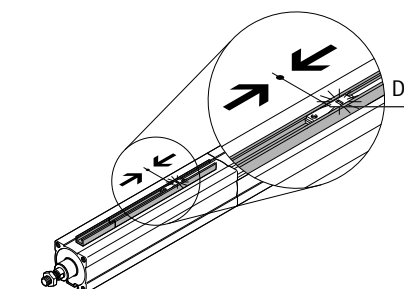


- Schutzfolie (C) entfernen. Klebestreifen nicht berühren.
- Sensorleiste [1] an der Markierung platzieren.
- Sensorleiste [1] kurz kräftig andrücken.

Hinweis

Die Lagertemperatur des Elektrozyinders soll +60 °C nicht überschreiten. Max. 1 h darf auf +65 °C erhöht werden um den Kleber auszuhärten.

- Kleber wahlweise aushärten lassen:
 - 1 h bei +65 °C
 - 24 h bei +20 °C



- Den Näherungsschalter (D) montieren (→ Mitgeltendes Dokument 2).

¹⁾ Das Reinigungstuch [2] ist mit Reinigungsmittel getränkt. Bei Bedarf: Mischung Isopropanol:Wasser (1:1) oder Heptan als Reinigungsmittel verwenden.

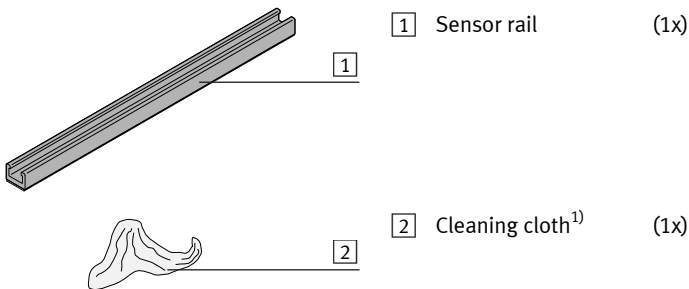
FESTO

Festo AG & Co. KG

Postfach
73726 Esslingen
Germany
+49 711 347-0
www.festo.com

Sensor rail SAMH-N8-SR

1. Parts list



2. Intended use

Sensor rail SAMH-N8-SR:

Reception and mounting of proximity switches on smooth surfaces electric cylinders EPCO/ESBF

3. Safety instructions and notes on mounting

⚠ Caution

Unexpected movement of components.
Injury due to shock, impact or pinching.

- Switch off power supply before mounting work.

➔ Note

Incorrect mounting can cause malfunction and material damage.

- Use cleaning cloth [2]¹⁾.
- Comply with hardening conditions.
- Do not glue detached sensor rail [1] back on.

i Information

Applicable documents

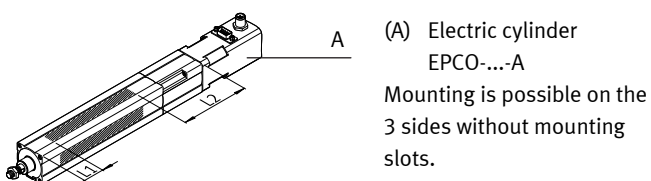
1 ➔ Operating instructions for EPCO/ESBF

2 ➔ Operating instructions for proximity switch

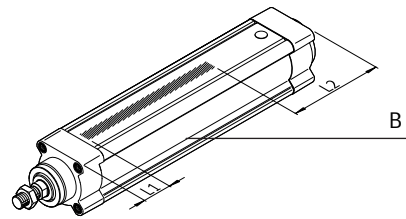
Permissible proximity switches for EPCO/ESBF ➔ www.festo.com/catalogue

4. Cylinder sensing range

The cylinder sensing range is shown hatched.

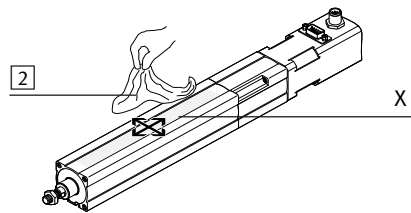


Electric cylinder	L1 [mm]	L2 [mm]	L3 [mm]
EPCO-16-...-A	29	95	15
EPCO-25-...-A	33	121	20
EPCO-40-...-A	40	150	27.5



Electric cylinder	L1 [mm]	L2 [mm]	L3 [mm]
ESBF-32	26	48	22.3
ESBF-40	30	65	26.5
ESBF-50	30	84	31.5
ESBF-63	33	99	37
ESBF-80	39	132	46
ESBF-100	39	151	54.5

5. Cleaning the bonding surface



- Clean the bonding surface (X) with the cleaning cloth [2] so it is free from residues. Wipe only in one direction.

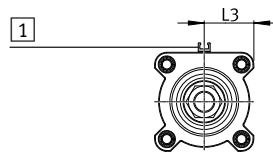
6. Mounting

i Information

Overall length of the sensor rail = length of the sensing range + 2x adjustment range (≥ 10 mm) on either side.

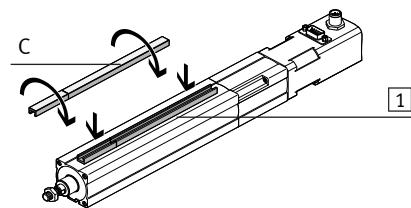
In case the standard lengths (50 mm or 100 mm) do not fit:

- Shorten sensor rail [1] and/or align several sensor rails in series.



- Position sensor rail [1] centrally on the electric cylinder.

- Mark the position of sensor rail [1] with a pencil.

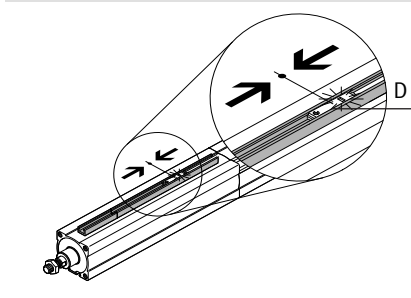


- Remove protective foil (C). Do not touch the adhesive tape.
- Place sensor rail [1] on the marking.
- Briefly press sensor rail [1] firmly in place.

➔ Note

The storage temperature of the electric cylinder must not exceed +60 °C. In order to let the glue harden the temperature may be increased to +65 °C for max. 1 h.

- Optionally let glue harden:
 - 1 hour at +65 °C
 - 24 hours at +20 °C



- Mount the proximity switch (D) (➔ Applicable document 2).

¹⁾ Cleaning cloth [2] is saturated with cleaning agent. If required: Use a mixture of isopropanol:water (1:1) or heptane as a cleaning agent.