








Ниппельные штуцеры

Обзор продукции

FESTO

Конструкция	Версия	Тип	Присоединение D1				Присоединение D2		→ Стр.
			Резьба M	Резьба G	Ниппельный штуцер	Шланг с В.К.	Ниппельный штуцер	Шланг с В.К.	
Прямые	Ниппельный штуцер с наружной резьбой и внешним 6-гранником								
		N	M5	–	–	–	3.6	3	3 / 5.4-90
							4.8	4	
	Ниппельный штуцер с наружной резьбой и внешним 6-гранником								
		CN	M3	–	–	–	2.6; 3.4	2, 3	3 / 5.4-90
			M5	–			2.95; 3.6; 4.8	2, 3, 4	
			–	G ¹ / ₈			3.6; 4.8; 7	3, 4, 6	
			–	G ¹ / ₄			4.8; 7	4, 6	
			–	G ³ / ₈			7	6	
	Ниппельный проходной штуцер								
	SCN	–	–	2.95	2	–	–	3 / 5.4-91	
					3.6	3			
					4.8	4			
					7	6			
Ниппельное соединение									
	RTU	–	–	2.95	2	2.95	2	3 / 5.4-91	
					2.95	3	2.95		2
					3.6	3	3.6		3
					3.6	3	4.8		4
					4.8	4	4.8		4
					4.8	4	7		6
					7	6	7		6
Угловые	Ниппельный угловой штуцер с наружной резьбой – поворотный на 360°								
		LCN	M3	–	–	–	2.95; 3.6	2, 3	3 / 5.4-92
			M5	–			2.95; 3.6; 4.8	2, 3, 4	
			–	G ¹ / ₈			3.6; 4.8; 7	3, 4, 6	
			–	G ¹ / ₄			4.8; 7	4, 6	
			–	G ³ / ₈			7	6	
	Ниппельный угловой штуцер с наружной резьбой – удлиненная часть поворотная на 360°								
		LCNH	M5	–	–	–	2.95; 3.6; 4.8	2, 3, 4	3 / 5.4-93
			–	G ¹ / ₈			3.6; 4.8; 7	3, 4, 6	
			–	G ¹ / ₄			4.8; 7	4, 6	
	–		G ³ / ₈			7	6		
Ниппельное угловое соединение									
	L-PK	–	–	2.95	2	–	–	3 / 5.4-93	
					3.6	3			
					4.8	4			
					7	6			

Трубы, шланги и фитинги
Цанговые фитинги

5.4

Ниппельные штуцеры N/CN

Технические данные

FESTO

Ниппельный угловой штуцер LCN-...-PK

Поворотный на 360°

Материал:

Резьба M3: Легированная

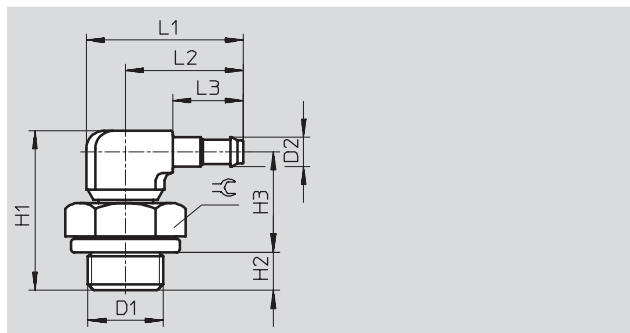
сталь, цинковая отливка

Резьба M5: Сталь, цинковая

отливка

Резьба G: Алюминий,

цинковая отливка



Размеры и данные для заказа

Присоединение	Номинальный размер [мм]	Ниппельный штуцер D2	Для шлангов с В.К.	H1	H2	H3	L1	L2	L3	Ключ	Вес [г]	Номер заказа	Тип	PU*
M резьба														
M3	1,3	2,95	2	12,8	2,7	8,1	12,2	9,6	6	4,5	2	30 491	LCN-M3-PK-2-B	10
	2,0	3,6	3	14	2,7	8,7	15,9	13,3	9,7	4,5	2	30 982	LCN-M3-PK-3	10
M5	1,3	2,95	2	15,8	4	9,1	12,2	9,6	6	7	4	19 523	LCN-M5-PK-2	10
	2,0	3,6	3	19,9	4	13,3	18,7	14,7	9,7	7	5	12 257	LCN-M5-PK-3	10
	2,9	4,8	4	21,4	4	13,9	20,7	16,7	11,7	7	6	12 258	LCN-M5-PK-4	10
Резьба G														
G ¹ / ₈	2,0	3,6	3	21,2	5	13,6	24	17,5	9,7	13	9	11 955	LCN-1/8-PK-3	10
	2,9	4,8	4	22,6	5	14,1	26	19,5	11,7	13	10	11 956	LCN-1/8-PK-4	10
	4,9	7	6	24,6	5	15,1	28,5	22	14,2	13	11	11 957	LCN-1/8-PK-6	10
G ¹ / ₄	2,9	4,8	4	25,1	6	15,6	26	19,5	11,7	17	13	11 958	LCN-1/4-PK-4	10
	4,9	7	6	27	6	16,6	28,5	22	14,2	17	15	11 959	LCN-1/4-PK-6	10
G ³ / ₈	4,9	7	6	28	7	16,6	28,5	22	14,2	19	20	11 960	LCN-3/8-PK-6	10

* Количество штук в упаковке