

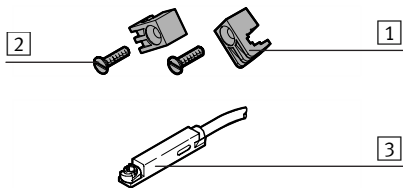
Sensorhalter SL-DSM-B

FESTO

Festo AG & Co. KG

Postfach
73726 Esslingen
++49/(0)711/347-0
www.festo.com

1. Teilleiste



- 1 Sensorhalter (2x)
SL-DSM-B
- 2 Senkschraube (2x)
M2x8
- 3 Nicht im Lieferumfang:
Näherungsschalter (2x)
SME/SMT-10F-...

→ Hinweis

Eventuell sind die LED's am Näherungsschalter 3 nur teilweise sichtbar, auch bei richtiger Positionierung.

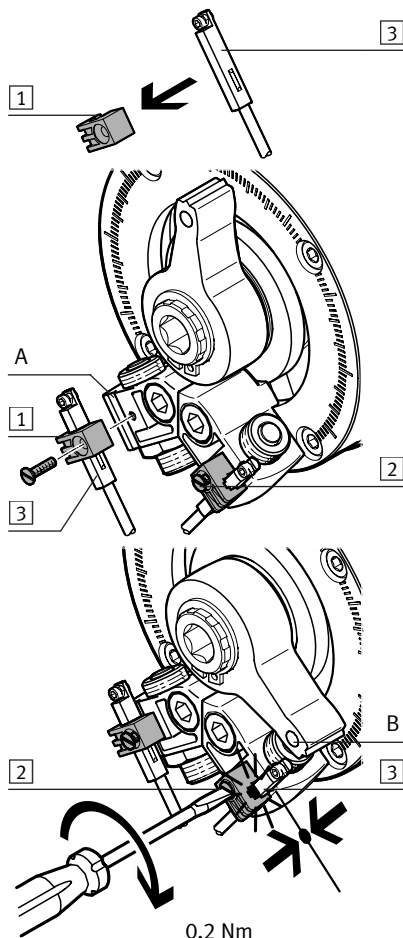


Vorsicht

Bei Zugbelastungen können die Leitungen brechen.

- Fixieren Sie die Leitungen der Näherungsschalter 3.

2. Montage



- Drücken Sie den Näherungsschalter 3 in die Aussparung des Sensorhalters 1.
- Platzieren Sie den Sensorhalter 1 mit dem Näherungsschalter 3 auf dem Dämpferhalter, dass der Näherungsschalter 3 in der Führungsrille (A) liegt.
- Drehen Sie die Schrauben 2 nur so leicht ein, dass sich der Näherungsschalter 3 noch verschieben lässt.

Im Anschlaghebel befindet sich der Magnet (B) der zur Positionserkennung dient.

- Schließen Sie den Näherungsschalter 3 an.
- Positionieren Sie den Näherungsschalter 3 in der Führungsrille, dass er in der Endlage schaltet.

Um den Näherungsschalter 3 zu klemmen:

- Drehen Sie die Schraube 2 fest.

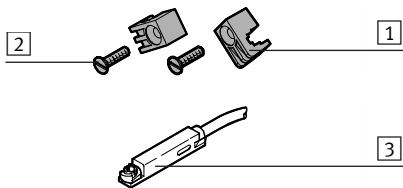
Sensor retainer SL-DSM-B

FESTO

Festo AG & Co. KG

Postfach
73726 Esslingen
++49/(0)711/347-0
www.festo.com

1. Parts list



- 1 Sensor retainer (2x)
SL-DSM-B
- 2 Countersunk screw (2x)
M2x8
- 3 Not included in scope of
delivery:
Proximity sensor (2x)
SME/SMT-10F-...

→ Note

The LEDs on the proximity sensor 3 may only be partly visible, even if positioned correctly.

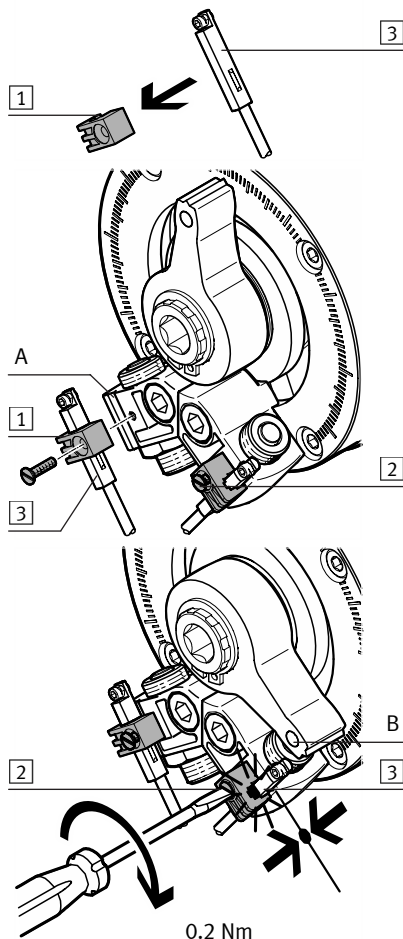


Caution

The cables may break if overstressed.

- Fasten the cables of the proximity sensor 3.

2. Assembly



- Press the proximity sensors 3 into the groove in the sensor retainer 1.
- Place the sensor retainer 1 with the proximity sensor 3 on the cushioning support so that the proximity sensor 3 lies in the guide ring (A).
- Tighten the screws 2 only slightly so that the proximity sensor 3 can still be shifted.

The magnet (B) which serves for position recognition is situated in the stop lever.

- Connect the proximity sensor 3.
- Position the proximity sensor 3 in the guide ring so that it switches in the end position.

In order to clamp the proximity sensor 3:

- Tighten the screw 2.