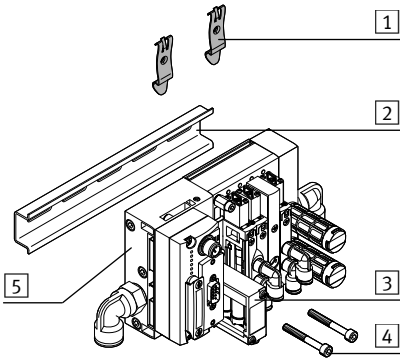


Hutschienenbefestigung VAME-T-M5

1. Teileliste



- 1 Hutschienenbefestigung VAME-T-M5 (2x)
- Nicht im Lieferumfang:
- 2 Hutschiene (1x)
EN 60715 TH35x15
- 3 Ventilinsel (1x)
VTUB-12/VTUG/VTUS
- 4 Schraube (2x)
(→ Tabelle)
- 5 Anschlussleiste (1x)
VABM-C8-.../-L1-.../-B10-...

2. Bestimmungsgemäße Verwendung

Hutschienenbefestigung VAME-T-M5:
Befestigung der Ventilinsel [3] an die Hutschiene [2].

3. Sicherheitshinweise und Hinweise zur Montage

Vorsicht

Unerwartete Bewegung von Bauteilen
Verletzung durch Schlag, Stoß, Quetschung

- Stromversorgung und Druckluft vor Montagearbeiten abschalten.
- Sicherheitshinweise beachten (→ Kurzbeschreibung VTUB-12/VTUG).

Hinweis

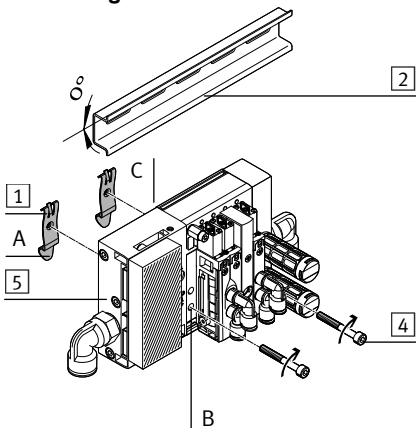
Funktionsstörung und Sachschaden durch unsachgemäße Montage.

- Schwing-Schock-Belastung bei dieser Befestigungsart vermeiden.
 - Hutschiene horizontal montieren.
 - Hutschiene nicht überlasten
- Technische Daten → www.festo.com/catalogue: VTUB-12/VTUG/VTUS
Zulässige Belastungen der Hutschiene → EN 60715 TH35x15
- Sachgemäß montieren (→ Abschnitt 4).

Sachschaden durch abfallende Ventilinsel [3].

- Sachgemäß demontieren (→ Abschnitt 5).

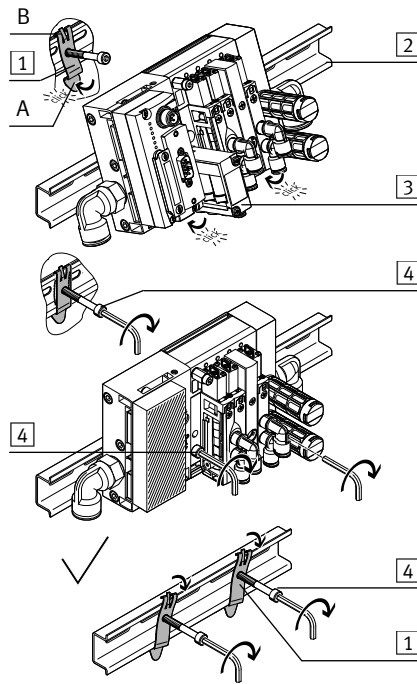
4. Montage



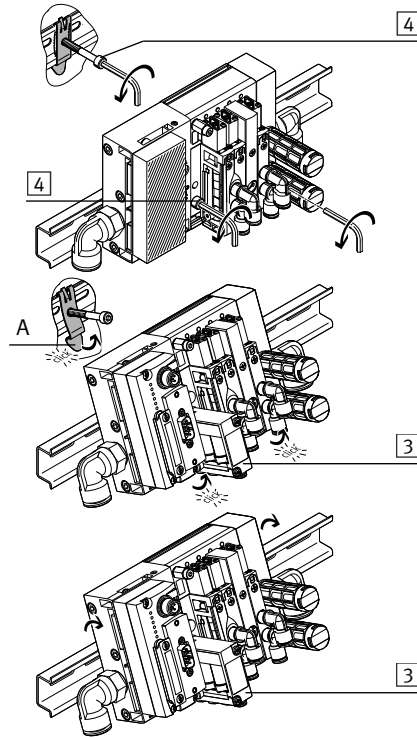
- Hutschiene [2] montieren.
- Klammern (A) nach unten ausrichten.
- Befestigungen [1] an der Anschlussleiste [5] platzieren.

Nur bei Anschlussblock VABM-B10-25S-...-P3:

- Bohrungen (B) am schmalen Abstand der Stege (C) verwenden.
- Schrauben [4] durch die unteren Bohrungen (B) und in die Befestigungen [1] drehen bis Befestigungen [1] an der Anschlussleiste [5] anliegen.



5. Demontage



- Haken (B) auf die Hutschiene [2] hängen.
- Ventilinsel [3] nach unten kippen bis die Klammern (A) einrasten.

- Schrauben [4] festdrehen. Anziehdrehmoment einhalten.

Info

Durch das Festdrehen der Schrauben [4] stellen sich die Befestigungen [1] schräg. Die Ventilinsel [3] verklemmt und ist gegen Kippen und Verrutschen gesichert. Befestigungen [1] nicht richten.

- Anschlüsse von der Ventilinsel [3] entfernen.
- Schrauben [4] maximal 2 Umdrehungen aufdrehen (→ Hinweis).

- Ventilinsel [3] nach oben kippen bis die Klammern (A) austrasten.

- Ventilinsel [3] von der Hutschiene heben.

6. Zulässige Anschlussleisten [5], Schraubengrößen [4], Ventilplätze (VP)

VABM-C8-...	VTUB-12	[4] Schraube ¹⁾	Nm	[2] TH35-15
12E	12	M5x40	2 ± 25 %	≤ 35 VP

VABM-L1-...	VTUG-...	[4] Schraube ¹⁾	Nm	[2] TH35-15
18	18	M5x55	2 ± 25 %	≤ 24 VP

VABM-B10-...	VTUS-...	[4] Schraube ¹⁾	Nm	[2] TH35-15
25E-...12	25	M5x55	2 ± 25 %	≤ 12 VP
25E-...-P3				
25S-...38		M5x45	1,5 ± 20 %	
25S-...-P3				

¹⁾ Länge der Schraube [4] ± 0,5 mm

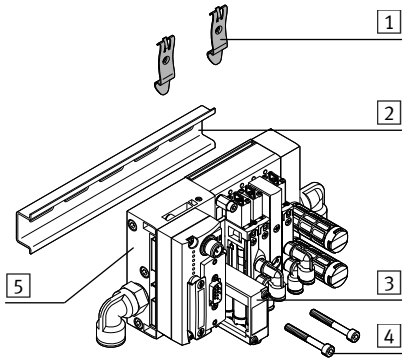
FESTO

Festo AG & Co. KG

Postfach
73726 Esslingen
Germany
+49 711 347-0
www.festo.com

H-rail mounting VAME-T-M5

1. Parts list



- 1 H-rail mounting VAME-T-M5 (2x)
- Not included in delivery:
- 2 H-rail EN 60715 TH35x15 (1x)
- 3 Valve terminal VTUB-12/VTUG/VTUS (1x)
- 4 Screw (→ table) (2x)
- 5 Manifold rail VABM-C8-.../-L1-.../-B10-... (1x)

2. Intended use

H-rail mounting VAME-T-M5:
Mounting the valve terminal 3 onto the H-rail 2.

3. Safety instructions and notes on assembly

⚠ Caution

Unexpected movement of components
Injury caused by shock, impact, crushing

- Switch off power supply and compressed air before assembly work.
- Observe the safety instructions (→ brief description VTUB-12/VTUG).

→ Note

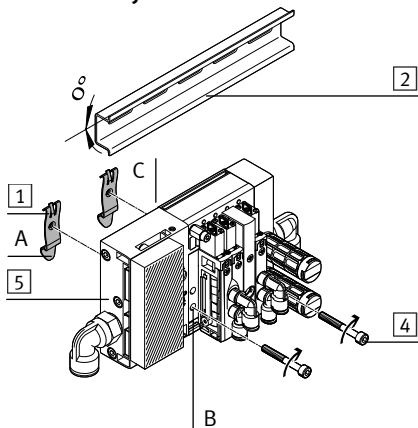
Malfunction and material damage due to incorrect assembly.

- Avoid stress from shock and vibration with this type of mounting.
 - Mount H-rail horizontally.
 - Do not overload H-rail
- Technical data → www.festo.com/catalogue: VTUB-12/VTUG/VTUS
Safe loads for the H-rail → EN 60715 TH35x15
- Mount properly (→ section 4).

Material damage due to falling valve terminal 3.

- Dismantle properly (→ section 5).

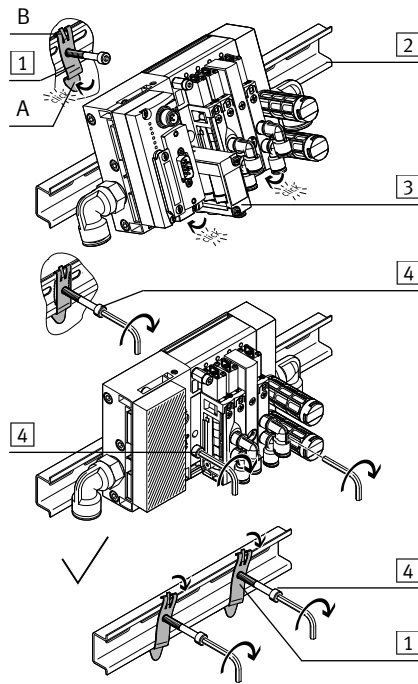
4. Assembly



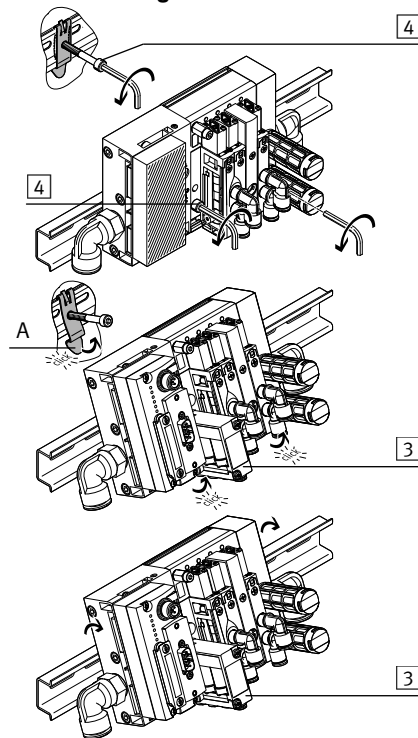
- Mount H-rail 2.
- Align clips (A) downward.
- Place attachments 1 on the manifold rail 5.

Only for connection block VABM-B10-25S-...-P3:

- Use hole (B) at the slim distance from the bars (C).
- Screw the screws 4 through the lower holes (B) and into the attachments 1 until attachments 1 rest against the manifold rail 5.



5. Dismantling



- Hang the hook (B) onto the H-rail 2.
- Tilt the valve terminal 3 downwards until the clips (A) engage.

- Tighten screws 4. Observe tightening torque.

i Information

Through tightening of the screws 4, the attachments 1 become inclined. The valve terminal 3 jams and is secured against tilting and slipping. Do not adjust attachments 1.

- Remove connections from the valve terminal 3.
- Unscrew screws 4 a maximum of 2 turns (→ Note).

- Tilt the valve terminal 3 upwards until the clips (A) disengage.

- Lift valve terminal 3 from the H-rail.

6. Permissible manifold rails 5, screw sizes 4, valve positions (VP)

VABM-C8-...	VTUB-12	4 Screw ¹⁾	Nm	2 TH35-15
12E	12	M5x40	2 ± 25 %	≤ 35 VP
VABM-L1-...	VTUG-...	4 Screw ¹⁾	Nm	2 TH35-15
18	18	M5x55	2 ± 25 %	≤ 24 VP
VABM-B10-...	VTUS-...	4 Screw ¹⁾	Nm	2 TH35-15
25E-...12	25	M5x55	2 ± 25 %	≤ 12 VP
25E-...-P3				
25S-...38		M5x45	1.5 ± 20 %	
25S-...-P3				

¹⁾ Length of screw 4 ± 0.5 mm