

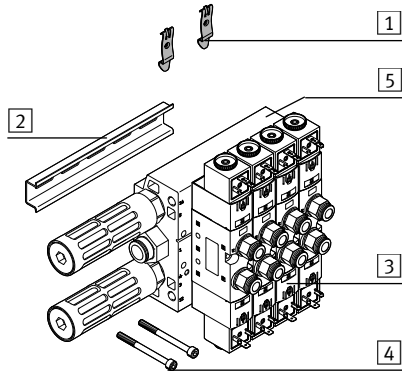
FESTO

Festo AG & Co. KG

Postfach
73726 Esslingen
Deutschland
+49 711 347-0
www.festo.com

Hutschienenbefestigung VAME-T-M6

1. Teileliste



- 1** Hutschienenbefestigung VAME-T-M6 (2x)
- Nicht im Lieferumfang:
- 2** Hutschiene EN 60715 TH35x15 (1x)
- 3** Ventilinsel VTUS (1x)
- 4** Schraube (→ Tabelle) (2x)
- 5** Anschlussleiste VABM-B10-30 (1x)

2. Bestimmungsgemäße Verwendung

Hutschienenbefestigung VAME-T-M6:
Befestigung der Ventilinsel **3** an die Hutschiene **2**.

3. Sicherheitshinweise und Hinweise zur Montage

⚠ Vorsicht

Unerwartete Bewegung von Bauteilen
Verletzung durch Schlag, Stoß, Quetschung

- Stromversorgung und Druckluft vor Montagearbeiten abschalten.

→ Hinweis

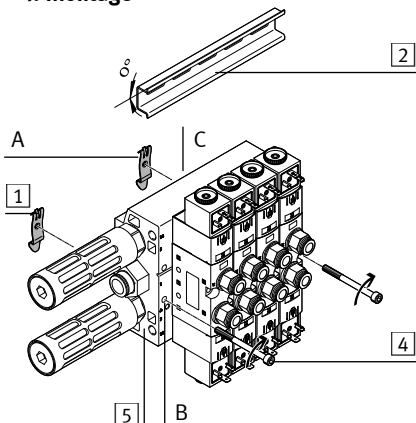
Funktionsstörung und Sachschaden durch unsachgemäße Montage.

- Schwing-Schock-Belastung bei dieser Befestigungsart vermeiden.
- Hutschiene waagrecht montieren.
- Hutschiene nicht überlasten
Technische Daten VTUS → www.festo.com/catalogue
Zulässige Belastungen der Hutschiene → EN 60715 TH35x15
- Sachgemäß montieren (→ Abschnitt 4).

Sachschaden durch abfallende Ventilinsel **3**.

- Sachgemäß demontieren (→ Abschnitt 5).

4. Montage

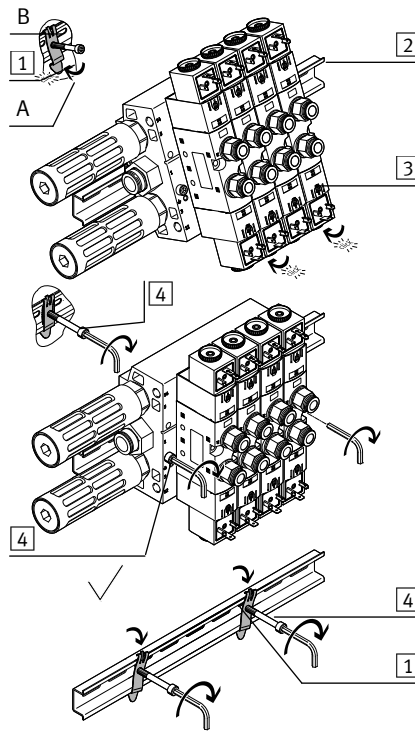


- Hutschiene **2** montieren. Abstand der Befestigungspunkte von max. 300 mm einhalten.
- Klammern (A) nach unten ausrichten.
- Befestigungen **1** an der Anschlussleiste **5** platzieren.

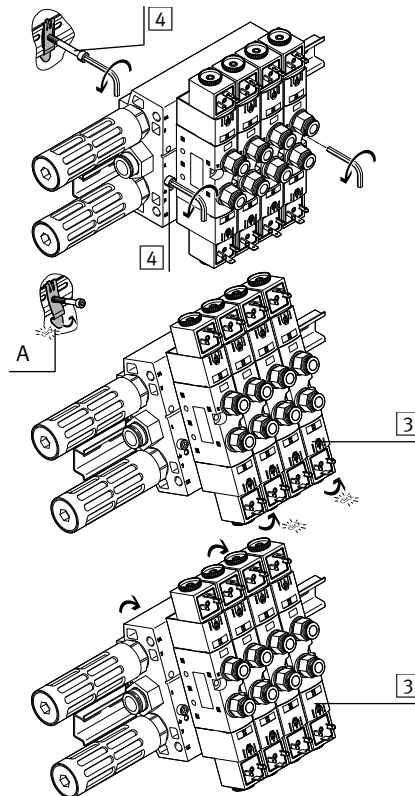
Nur bei Anschlussblock VABM-B10-30S-...-P3:

- Bohrungen (B) am schmalen Abstand der Stege (C) verwenden.

- Schrauben **4** durch die unteren Bohrungen (B) und in die Befestigungen **1** drehen bis Befestigungen **1** an der Anschlussleiste **5** anliegen.



5. Demontage



- Haken (B) auf die Hutschiene **2** hängen.
- Ventilinsel **3** nach unten kippen bis die Klammern (A) einrasten.

- Schrauben **4** festdrehen. Anziehdrehmoment einhalten.

i Info

Durch das Festdrehen der Schrauben **4** stellen sich die Befestigungen **1** schräg. Die Ventilinsel **3** verklemmt und ist gegen Kippen und Verrutschen gesichert. Befestigungen **1** nicht richten.

- Anschlüsse von der Ventilinsel **3** entfernen.
- Schrauben **4** maximal 2 Umdrehungen aufdrehen (→ Hinweis).

- Ventilinsel **3** nach oben kippen bis die Klammern (A) austrasten.

- Ventilinsel **3** von der Hutschiene heben.

6. Zulässige Anschlussleisten **5**, Schraubengrößen **4**, Ventilplätze (VP)

VABM-B10-...	VTUS-...	4 Schraube ¹⁾	Nm	2 TH35-15
30E-...12	30	M6x70	2 ± 25 %	≤ 6 VP
30E-...-P3				
30S-...38		M6x50	1,5 ± 20 %	
30S-...-P3				

¹⁾ Länge der Schraube **4** ± 0,5 mm

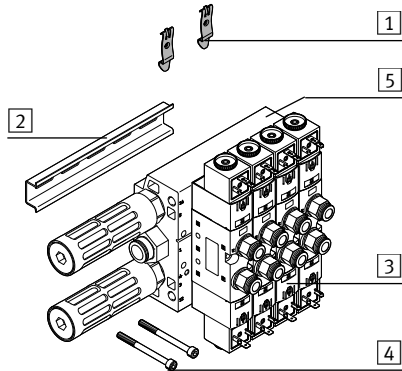
FESTO

Festo AG & Co. KG

Postfach
73726 Esslingen
Germany
+49 711 347-0
www.festo.com

H-rail mounting VAME-T-M6

1. Parts list



- 1 H-rail mounting VAME-T-M6 (2x)
 - 2 H-rail EN 60715 TH35x15 (1x)
 - 3 Valve terminal VTUS (1x)
 - 4 Screw (→ table) (2x)
 - 5 Terminal strip VABM-B10-30 (1x)
- Not included in delivery:

2. Intended use

H-rail mounting VAME-T-M6:
Mounting the valve terminal 3 onto the H-rail 2.

3. Safety instructions and notes on mounting

⚠ Caution

Unexpected movement of components
Injury caused by shock, impacts or pinching

- Switch off power supply and compressed air before mounting work.

→ Note

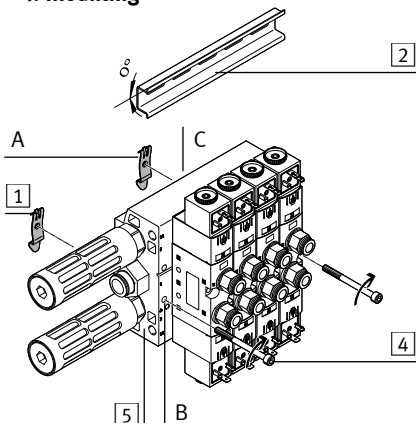
Incorrect mounting can cause malfunction and material damage.

- Avoid stress from shock and vibration with this type of mounting.
- Mount H-rail horizontally.
- Do not overload H-rail
Technical data VTUS → www.festo.com/catalogue
Permissible loads for the H-rail → EN 60715 TH35x15
- Mount properly (→ section 4).

Material damage due to falling valve terminal 3.

- Dismantle properly (→ section 5).

4. Mounting

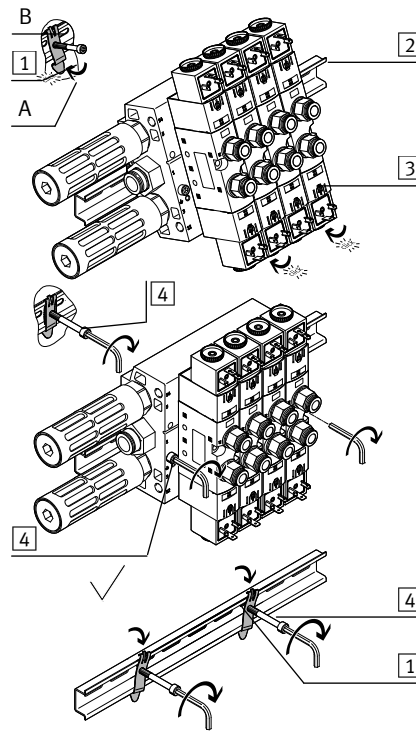


- Mount H-rail 2. Observe distance for fastening points of max. 300 mm.
- Align clips (A) downward.
- Place attachments 1 on the terminal strip 5.

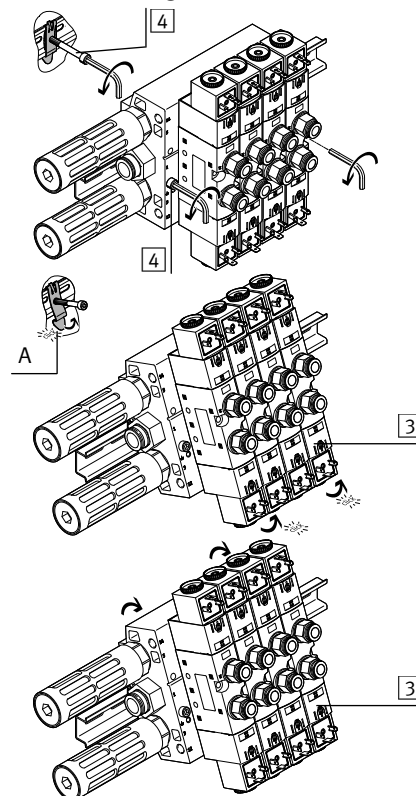
Only for connection block VABM-B10-30S-...-P3:

- Use hole (B) at the slim distance from the bars (C).

- Screw the screws 4 through the lower holes (B) and into the attachments 1 until attachments 1 rest against the terminal strip 5.



5. Dismounting



- Hang the hook (B) onto the H-rail 2.
- Tilt the valve terminal 3 downwards until the clips (A) engage.

- Tighten screws 4. Observe tightening torque.

i Information

Through tightening of the screws 4, the attachments 1 become inclined. The valve terminal 3 jams and is secured against tilting and slipping. Do not adjust attachments 1.

- Remove connections from the valve terminal 3.
- Unscrew screws 4 a maximum of 2 turns (→ Note).

- Tilt the valve terminal 3 upwards until the clips (A) engage.

- Lift valve terminal 3 from the H-rail.

6. Permissible terminal strips 5, screw sizes 4, valve positions (VP)

VABM-B10-...	VTUS-...	4 Screw ¹⁾	Nm	2 TH35-15
30E-...12	30	M6x70	2 ± 25 %	≤ 6 VP
30E-...-P3				
30S-...38		M6x50	1.5 ± 20 %	
30S-...-P3				

¹⁾ Length of screw 4 ± 0.5 mm