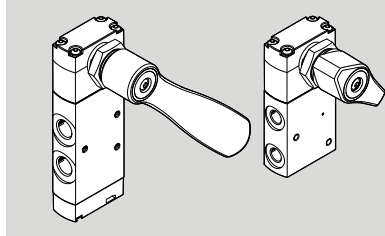


VHEF-...S

РАСПРЕДЕЛИТЕЛЬ/Селекторный клапан



FESTO

Festo AG & Co. KG
Ruiter Straße 82
73734 Esslingen
Германия
+49 711 347-0

www.festo.com

Инструкция | Монтаж

8090134
2018-05a
[8090141]



Перевод оригинального руководства по эксплуатации

1 Параллельно действующая документация

☐ Вся доступная документация на изделие → www.festo.com/pk.

2 Безопасность

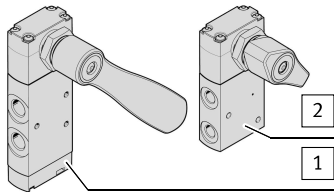
2.1 Инструкции по безопасности

— Монтируйте изделие только на конструктивные элементы, которые находятся в безопасном состоянии.

2.2 Использование по назначению

Ручное управление цилиндрами посредством сжатого воздуха.

3 Комплект поставки



- ☐ 1 Распределитель с рычагом (1x) VHEF-HS...
- ☐ 2 Распределитель с переключателем (1x) VHEF-ES...

Fig. 1

4 Монтаж

4.1 Монтаж на переднюю панель

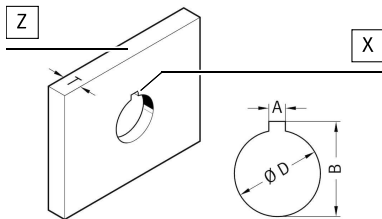


Fig. 2

	D ^{+0,2}	T	A	B
Передняя панель (Z) [мм]	22,3	1,2 ... 6	3,3	24

Tab. 1

1. Выберите переднюю панель (Z) толщиной T.
2. Просверлите отверстие диаметром D.
3. Фрезерованием выполните паз (X) шириной A и глубиной B в передней панели (Z).
Паз (X) служит для крепления защиты от проворачивания распределителя 1/2.

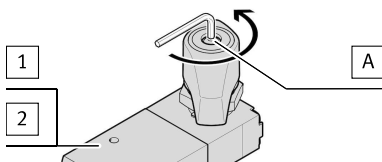


Fig. 3

1. Выровняйте распределитель 1/2.
2. Выкрутите винт (A). Внутренний шестигранник: ≈ 2,5 мм.

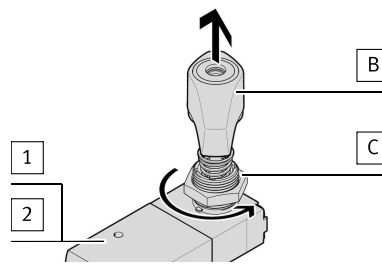


Fig. 4

1. Снимите переключатель/рычаг (B).
2. Скрутите гайку (C) с резьбы.

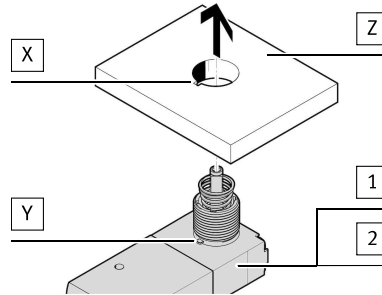


Fig. 5

- Установите распределитель 1/2 в отверстие в передней панели (Z).
☞ Защита от проворачивания (Y) установлена в паз (X).

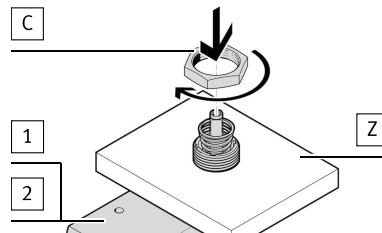


Fig. 6

- Закрепите распределитель 1/2 при помощи гайки (C) на передней панели (Z). Момент затяжки: 9 Н·м ± 10 %.

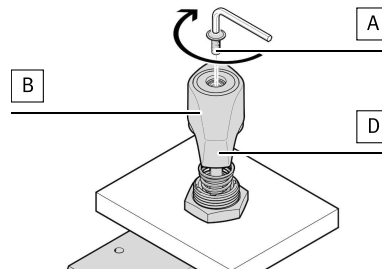


Fig. 7

Переключатель/рычаг (B) можно монтировать с шагом смещения 90° на четырехграннике (D).

1. При необходимости удалите инородные тела из переключателя/рычага (B).
2. Необходимо соблюдать направление активации и положение переключателя/рычага (B).
3. Установите переключатель/рычаг (B) на четырехгранник (D).
4. Закрутите винт (A). Момент затяжки: 1,5 Н·м ± 10 %.

4.2 Монтаж с применением сквозных болтов

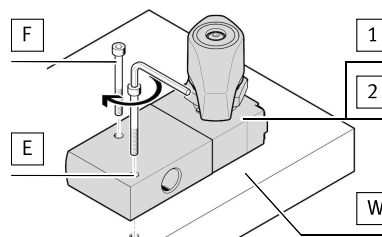


Fig. 8

1. В случае неровной монтажной поверхности (W) следует использовать подкладные шайбы.

2. Закрепите распределитель $\boxed{1}/\boxed{2}$ во всех сквозных отверстиях (E) винтами (F), соответствующими условиям монтажа. Винт (F): размер резьбы $\leq M4$.