

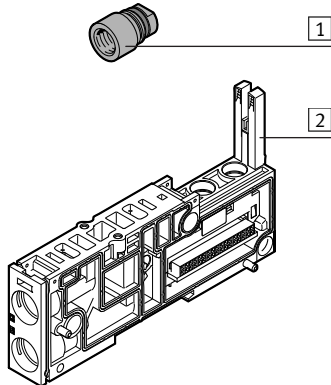
## Adapter VMPAL-F...

# FESTO

Festo AG & Co. KG

Postfach  
73726 Esslingen  
Deutschland  
+49 711 347-0  
www.festo.com

### 1. Teileliste



- |   |                            |      |
|---|----------------------------|------|
| 1 | 1 Adapter<br>VMPAL-F...    | (1x) |
| 2 | 2 Anschlussplatte<br>VMPAL | (1x) |

### Anziedrehmomente

Adapter 1	Nm – 20 %
VMPAL-F10-M7	2
VMPAL-F14-G1/8	10
VMPAL-F20-G1/4	15

## 2. Bestimmungsgemäße Verwendung

Adapter VMPAL-F...:

Verbindung zwischen Steckverschraubung (C) und Anschlussplatte 2.

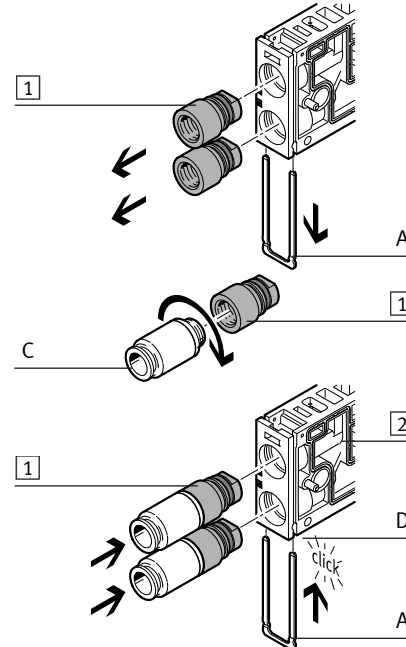
## 3. Sicherheitshinweise und Hinweise zur Montage

### → Hinweis

Funktionsstörung und Sachschaden durch unsachgemäße Montage.

- Druckluft vor Montagearbeiten abschalten.
- Steckverschraubung (C) nur in demontierten Adapter 1 drehen.

## 4. Montage



- Klemmbügel (A) mit Schraubendreher an den Rastnasen vorbeiführen. Klemmbügel (A) herausziehen.
- Adapter 1 herausziehen.
- Steckverschraubung (C) in den Adapter 1 drehen (→ Tabelle).
- Adapter 1 in die Anschlussplatte 2 schieben. Adapter 1 auf Anschlag halten.
- Klemmbügel (A) in die Nut (D) schieben.

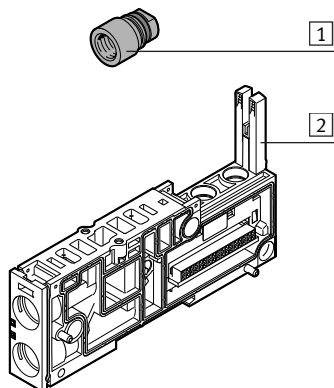
## Adapter VMPAL-F...

# FESTO

Festo AG & Co. KG

Postfach  
73726 Esslingen  
Germany  
+49 711 347-0  
www.festo.com

### 1. Parts list



- |   |                       |      |
|---|-----------------------|------|
| 1 | Adapter<br>VMPAL-F... | (1x) |
| 2 | Sub-base<br>VMPAL     | (1x) |

### Tightening torque

Adapter 1	Nm – 20 %
VMPAL-F10-M7	2
VMPAL-F14-G1/8	10
VMPAL-F20-G1/4	15

### 2. Intended use

Adapter VMPAL-F...:

Connection between push-in fitting (C) and sub-base 2.

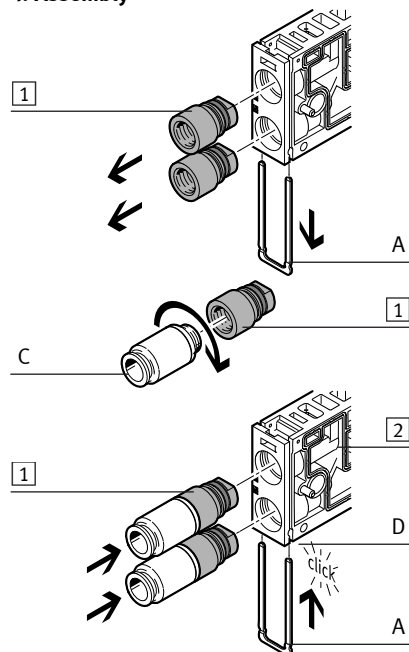
### 3. Safety instructions and notes on assembly

#### → Note

Malfunction and material damage due to incorrect assembly.

- Switch off compressed air before assembly work.
- Only screw push-in fitting (C) into a disassembled adapter 1.

### 4. Assembly



- Use a screwdriver to manipulate the clamp strap (A) past the detents. Pull out clamp strap (A).
- Pull out adapter 1.
- Screw push-in fitting (C) into the adapter 1 (→ table).
- Insert adapter 1 into the sub-base 2. Hold adapter 1 against its stop.
- Insert clamp strap (A) into the slot (D).