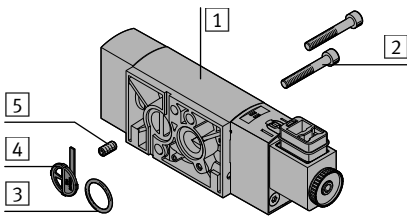


**Magnetventil
VSNC-FC-M52-MD-...14-F...**

1. Teileliste



- 1** Magnetventil, monostabil 5/2 oder 3/2 (1x)
- 2** Schraube (2x)
- 3** O-Ring (1x)
- 4** Blechdichtung (1x)
- 5** Codierstift (1x)

2. Bestimmungsgemäße Verwendung

Magnetventil VSNC-FC-M52-MD-...14-F8 und VSNC-FC-M52-MD-...14-FN: Befestigung an einem Antrieb mit NAMUR-Anschlussbild nach VDI/VDE 3845 Blatt 1:2010-09.

3. Sicherheitshinweise und Hinweise zur Montage

Vorsicht

- Unerwartete Bewegung von Bauteilen.
Verletzung durch Schlag, Stoß, Quetschung.
- Stromversorgung vor Montagearbeiten abschalten.
 - Druckluft vor Montagearbeiten abschalten.
 - Sicherheitshinweise beachten (→ Mitgeltende Dokumente).

→ Hinweis

Funktionsstörung durch unsachgemäße Montage.

- Handhilfsbetätigung (A) vor der Montage auf **unbetätigt** stellen.



→ Hinweis

Funktionsstörung bei Freiluftanwendung.
Verschluss der Abluftkanäle 3/5 z. B. durch gefrorenes Kondenswasser oder nistende Insekten.

- Umweltbedingungen vor Ort berücksichtigen.
- Geeignete Schutzmaßnahmen ergreifen, z. B.:
 - Entlüftungsschutz VABD-D3-SN-G14 verwenden
 - Abluft fassen.

Info

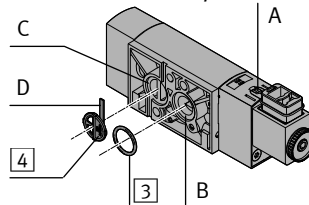
Mitgeltende Dokumente

→ Bedienungsanleitung des Antriebs

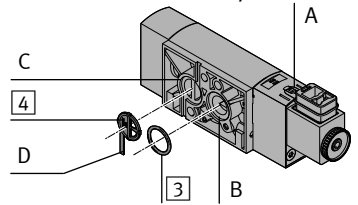
Zubehör für VSNC → www.festo.com/catalogue

4. Vormontage

4a. Ventilfunktion 5/2



4b. Ventilfunktion 3/2



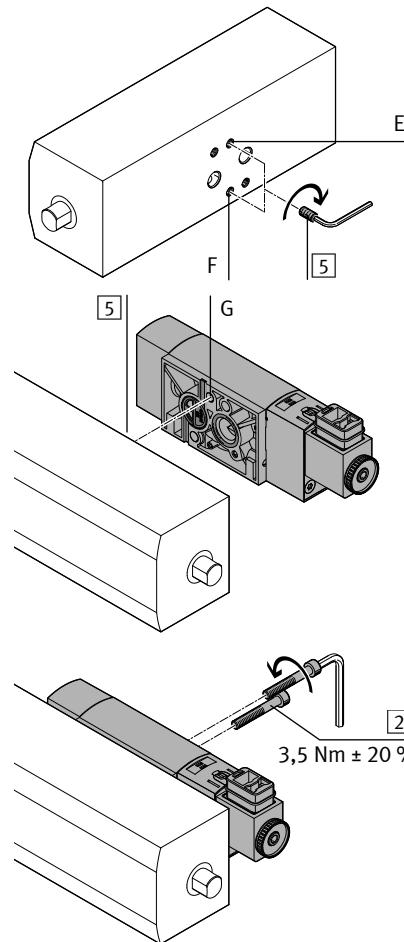
- O-Ring **3** in die Senkung (B) drücken.
 - Blechdichtung **4** in die Senkung (C) drücken.
- Kontrolle: Richtige Orientierung von Steg (D) nach gewählter Funktion.

5. Montage

Info

Die Ausrichtung des Magnetventils **1** hängt ab von der Position des Codierstifts **5**.

Der Codierstift **5** stellt sicher, dass das Magnetventil **1** richtig montiert wird und die Gesamtarmatur ordnungsgemäß funktioniert.



- Codierstift **5** gemäß der gewünschten Bewegungsrichtung am Gewinde (E)/(F) positionieren.
- Codierstift **5** auf Anschlag in das Gewinde (E)/(F) eindrehen.
- Codiersenkung (G) auf dem Codierstift **5** platzieren.

- Schrauben **2** festdrehen. Anziehdrehmoment einhalten.

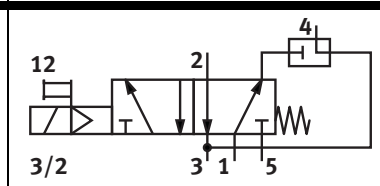
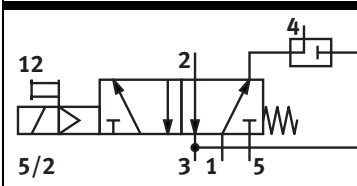
3,5 Nm ± 20 %

6. Schaltbilder

VSNC-FC-M52-MD-...14-F...

Monostabil 5/2

Monostabil 3/2



FESTO

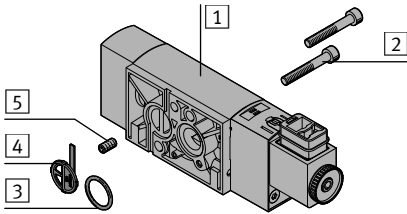
Festo AG & Co. KG

Postfach
73726 Esslingen
Germany
+49 711 347-0
www.festo.com

Solenoid valve

VSNC-FC-M52-MD-...14-F...

1. Parts list



- | | | |
|----------|---------------------------------------|------|
| 1 | Solenoid valve, monostable 5/2 or 3/2 | (1x) |
| 2 | Screw | (2x) |
| 3 | O-ring | (1x) |
| 4 | Sheet metal seal | (1x) |
| 5 | Coding pin | (1x) |

2. Intended use

Solenoid valve VSNC-FC-M52-MD-...14-F8 and VSNC-FC-M52-MD-...14-FN:
Attachment to a drive with port pattern as per NAMUR, port pattern in accordance with VDI/VDE 3845 sheet 1: 2010-09.

3. Safety instructions and notes on mounting

⚠ Caution

Unexpected movement of components.
Injury due to shock, impact or pinching.

- Switch off power supply before mounting work.
- Switch off compressed air before mounting work.
- Observe the safety instructions (→ Applicable documents).

→ Note

Malfunction due to incorrect assembly.

- Set manual override (A) to **unactuated** prior to mounting.



→ Note

Malfunction during outdoor application.

The exhaust ducts 3/5 are plugged, e.g. through frozen condensed water or nesting insects.

- Take on-site environmental conditions into account.
- Perform appropriate safeguarding, e.g.:
 - Use exhaust protection VABD-D3-SN-G14
 - Catch exhaust air.

i Information

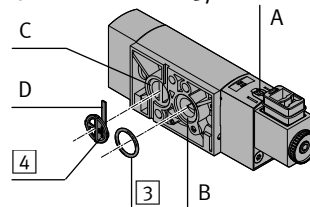
Applicable documents

→ Operating instructions of the drive

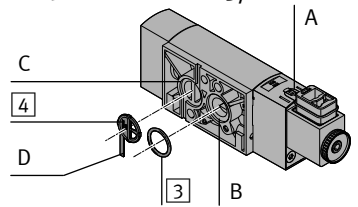
Accessories for VSNC → www.festo.com/catalogue

4. Preassembly

4a. Valve function 5/2



4b. Valve function 3/2



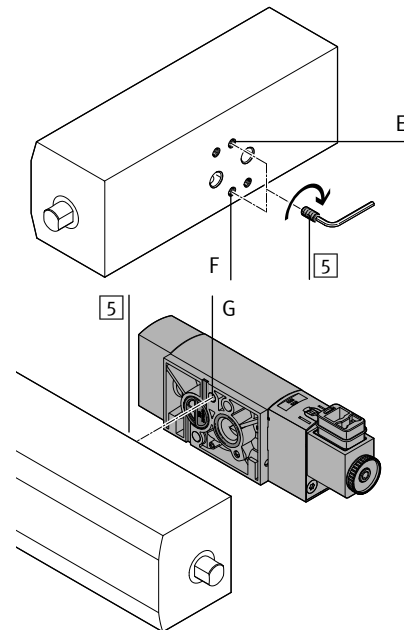
- Press O-ring **3** into the recess (B).
 - Press sheet metal seal **4** into the recess (C).
- Check: Correct orientation of lug (D) according to selected function.

5. Mounting

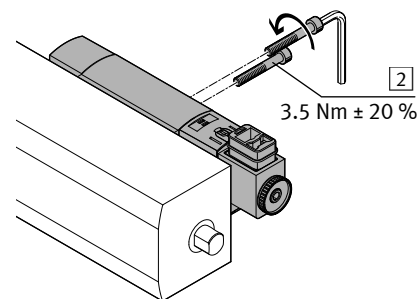
i Information

The orientation of the solenoid valve **1** depends on the position of the coding pin **5**.

The coding pin **5** ensures that the solenoid valve **1** is properly mounted and all the valves work properly.



- Position coding pin **5** on the thread (E)/(F) in accordance with the desired direction of movement.
- Screw coding pin **5** into the thread (E)/(F) up to the stop.
- Place coding recess (G) on the coding pin **5**.

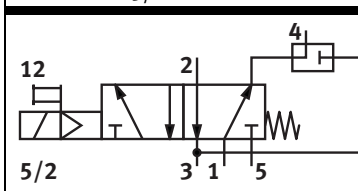


- Tighten screws **2**. Observe tightening torque.

6. Circuit diagrams

VSNC-FC-M52-MD-...14-F...

Monostable 5/2



Monostable 3/2

