

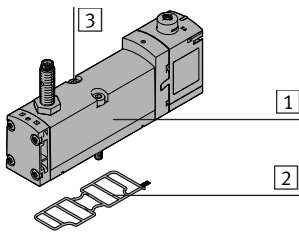
FESTO

Festo AG & Co. KG

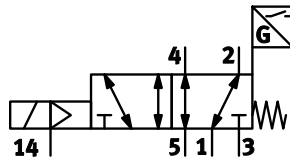
Postfach
73726 Esslingen
Deutschland
+49 711 347-0
www.festo.com

**Magnetventil
VSVA-B-M52-MZ...-A1/-A2-...-A...**

1. Teileliste



- 1 Magnetventil (1x)
- 2 Dichtung (1x)
- 3 Schraube (2x)



2. Bestimmungsgemäße Verwendung

Magnetventil VSVA-B-M52-MZ...-A1/-A2-...-A...:
5/2 Wegeventil zur Ansteuerung eines pneumatischen Antriebs.

Info

Das Magnetventil 1 besitzt eine Schaltstellungsabfrage über induktiven Näherungsschalter.

3. Sicherheitshinweise und Hinweise zur Montage

Warnung

Elektrische Spannung.
Verletzung (Tod) durch Stromschlag.
• Stromversorgung vor Montagearbeiten abschalten.

Vorsicht

Unerwartete Bewegung von Bauteilen.
Verletzung durch Schlag, Stoß, Quetschung.
• Stromversorgung und Druckluft vor Montagearbeiten abschalten.
• Sicherheitshinweise beachten (→ mitgeltende Dokumente).

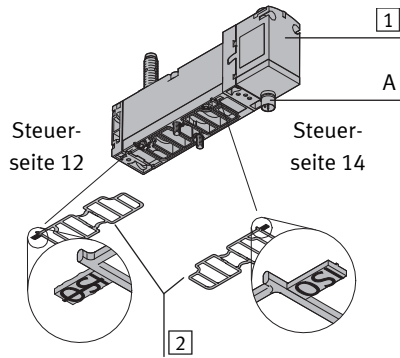
Hinweis

• Produkt ist nicht frei von lackbenetzungsstörenden Substanzen (LABS).

Info

Mitgeltende Dokumente
→ Pneumatikbeschreibung der Ventilinsel

4. Montage der Dichtung



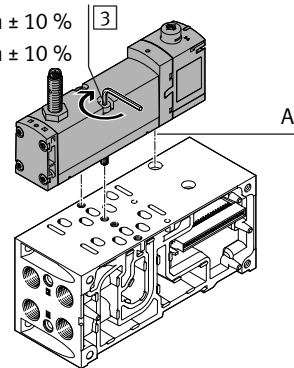
- Lage der Dichtung 2 am Magnetventil 1 prüfen.
- ISO Beschriftung beachten (→ Tabelle).
- Ausrichtung der Dichtung anpassen.

Beschriftung	ISO	ISO
Vorsteuerabluft	Gefasst	Ungefasst (Standard)
Sichtfenster auf	Steuerseite 12	Steuerseite 14
Vorsteuerabluft-Anschluss	12	-

5. Montage des Magnetventils

5a. VSVA-B-M52-MZ...-A1/-A2-1T1L-A...

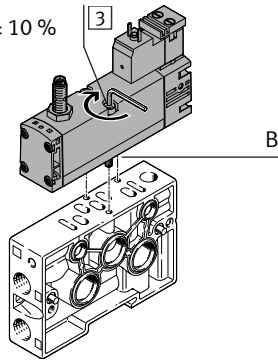
- A1: 2 Nm ± 10 %
- A2: 1 Nm ± 10 %



- Anschlussbild ISO 15407-1:
- Lage des Steckers (A) beachten.
 - Magnetventil 1 auf der Ventilinsel platzieren.
 - Schrauben 3 festdrehen. Anziehdrehmoment einhalten.

5b. VSVA-B-M52-MZ...-A1-1C1-A...

- A1: 2 Nm ± 10 %



- Anschlussbild ISO 15407-2:
- Lage des Codierstifts (B) beachten.
 - Magnetventil 1 auf der Ventilinsel platzieren.
 - Schrauben 3 festdrehen. Anziehdrehmoment einhalten.

6. Schaltbilder Näherungsschalter

VSVA-B-M52-MZ...-	Schaltbild	Stecker
-APP		
-APC		-
-ANP		
-ANC		-
-APX		

FESTO

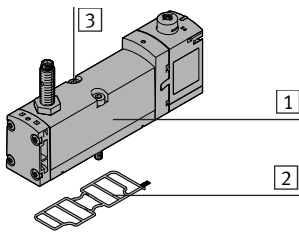
Festo AG & Co. KG

Postfach
73726 Esslingen
Germany
+49 711 347-0
www.festo.com

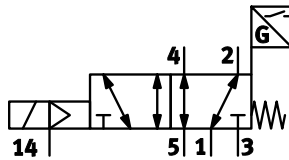
Solenoid valve

VSVA-B-M52-MZ...-A1/-A2-...-A...

1. Parts list



- | | | |
|----------|----------------|------|
| 1 | Solenoid valve | (1x) |
| 2 | Seal | (1x) |
| 3 | Screw | (2x) |



2. Intended use

Solenoid valve VSVA-B-M52-MZ...-A1/-A2-...-A...:
5/2 way valve for controlling a pneumatic actuator.

i Information

The solenoid valve **1** has switching position sensing via an inductive proximity sensor.

3. Safety instructions and notes on mounting

⚠ Warning

Electric voltage.

Injury (death) due to electric shock.

- Switch off power supply before assembly work.

⚠ Caution

Unexpected movement of components.

Injury due to electric shock, impact, squeezing.

- Switch off power supply and compressed air before assembly work.
- Observe safety instructions (→ other applicable documents).

→ Note

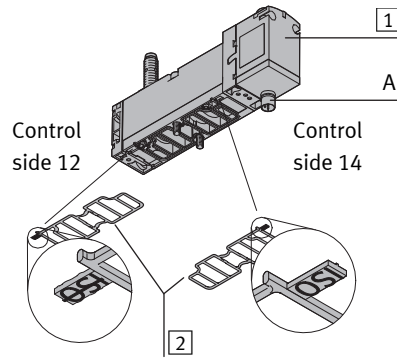
- This product is not free of paint-wetting impairment substances (PWIS).

i Information

Applicable documents

→ Description of pneumatics for the valve terminal

4. Installing the seal



- Check the position of the seal **2** on the solenoid valve **1**.
- Note the ISO inscription (→ Table).
- Adjust the alignment of the seal.

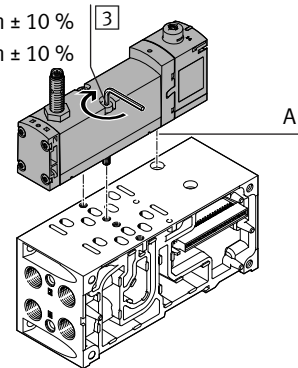
Inscription	ISO	ISO
Pilot exhaust air	Ducted	Unducted (standard)
Inspection window at	Control side 12	Control side 14
Pilot exhaust air connection	12	–

5. Installing the solenoid valve

5a. VSVA-B-M52-MZ...-A1/-A2-1T1L-A...

A1: 2 Nm ± 10 %

A2: 1 Nm ± 10 %

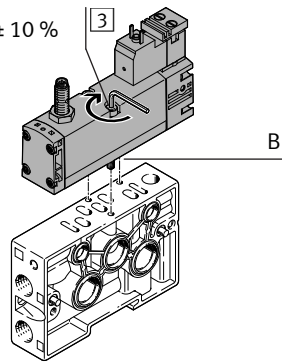


Pin allocations ISO 15407-1:

- Note the position of the plug (A).
- Place solenoid valve **1** on the valve terminal.
- Tighten screws **3**. Observe the tightening torque.

5b. VSVA-B-M52-MZ...-A1-1C1-A...

A1: 2 Nm ± 10 %



Pin allocations ISO 15407-2:

- Note the position of the coding pin (B).
- Place solenoid valve **1** on the valve terminal.
- Tighten screws **3**. Observe the tightening torque.

6. Proximity sensor circuit diagrams

VSVA-B-M52-MZ...-	Circuit diagram	Plug
-APP		
-APC		–
-ANP		
-ANC		–
-APX		