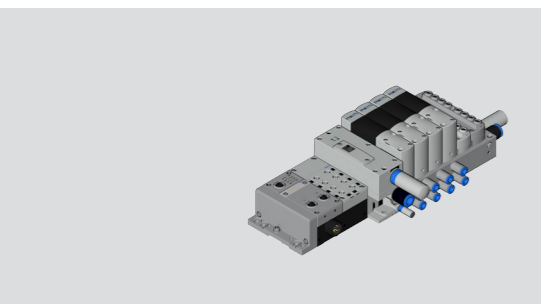


빠른 시작 설명서 Руководство по быстрому запуску

Motion Terminal VTEM
Терминал Motion Terminal VTEM



Festo AG & Co. KG
Ruiter Straße 82
73734 Esslingen
Deutschland
+49 711 347-0
www.festo.com

8084391
2018-04
[8084395]

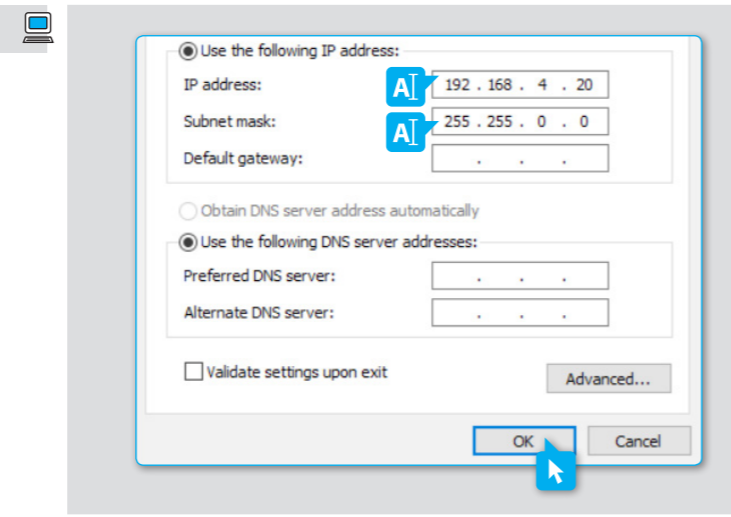
- ko 웹 브라우저를 통한 VTEM의 시운전
→ 구성 및 조작
- ru **VTEM Ввод в эксплуатацию через веб-браузер**
→ Конфигурирование и управление

→ 일러두기참고 사항, Примечание

- ko VTEM에 대한 정식 설명서를 참조하십시오. VTEM에 대한 문서와 다른 언어는 Festo의 지원 포털에 수록되어 있습니다 (→ www.festo.com/sp, 검색어: VTEM).
- ru Соблюдайте положения полного комплекта документации VTEM. Версии на других языках и документацию на VTEM можно найти на Портале клиентской поддержки Festo (→ www.festo.com/sp, слово для поиска: VTEM).

2 네트워크 구성의 설치 Конфигурация сети

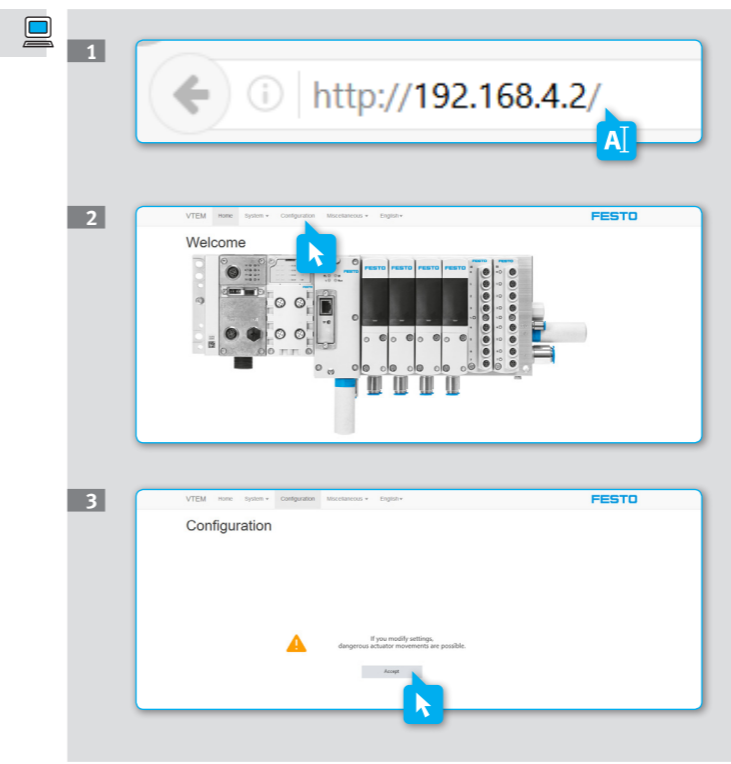
- ko 네트워크 구성을 설치하기 위해서는 Windows®의 관리자 권한이 필요합니다.
- ru Для конфигурации сети требуются права администратора Windows®.



2 ✓ → 3

3 WebConfig 인터페이스 불러오기 Вызов интерфейса WebConfig

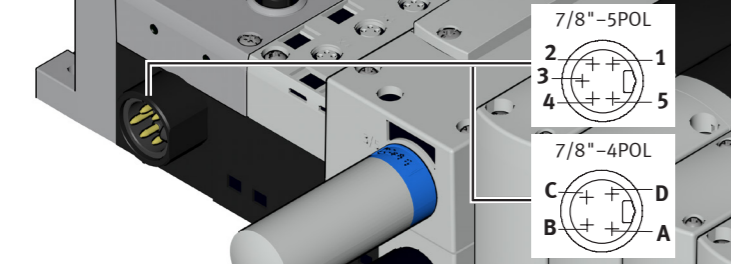
- 참고 사항: WebConfig 인터페이스를 사용하려면, 최신 버전의 Mozilla Firefox만을 사용하실 것을 권장합니다.
- **Примечание: Для использования интерфейса WebConfig рекомендуется только Mozilla Firefox в текущей версии.**



3 ✓ → 4

1 설치 Подключение

- ko 연결부 / 핀 / 기능
- ru Разъем / Контакт / Функция



버전 7/8" - 5POL / Вариант 7/8" - 5POL

Pin 1	0 V U _{VAL}
Pin 2	0 V U _{EL/SEN}
Pin 3	FE
Pin 4	24 V U _{EL/SEN}
Pin 5	24 V U _{VAL}

버전 7/8" - 4POL / Вариант 7/8" - 4POL

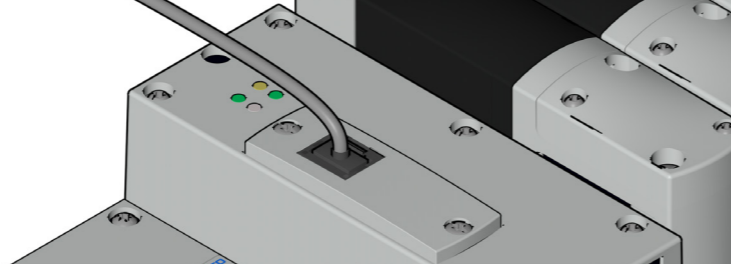
Pin A	24 V U _{EL/SEN}
Pin B	24 V U _{VAL}
Pin C	FE
Pin D	0 V U _{EL/SEN} / 0 V U _{VAL}

- 참고 사항: 다른 연결 방식
 - 다른 연결 방식에 대한 설명은 CPX 시스템 설명에 수록되어 있습니다.

- **Примечание: Другие типы разъемов**
 - Описание других типов разъемов см. в описании системы CPX.

1 ✓ → 2

- ko 연결부 / 기능
- ru Разъем / Функция



이더넷 인터페이스 / Интерфейс Ethernet

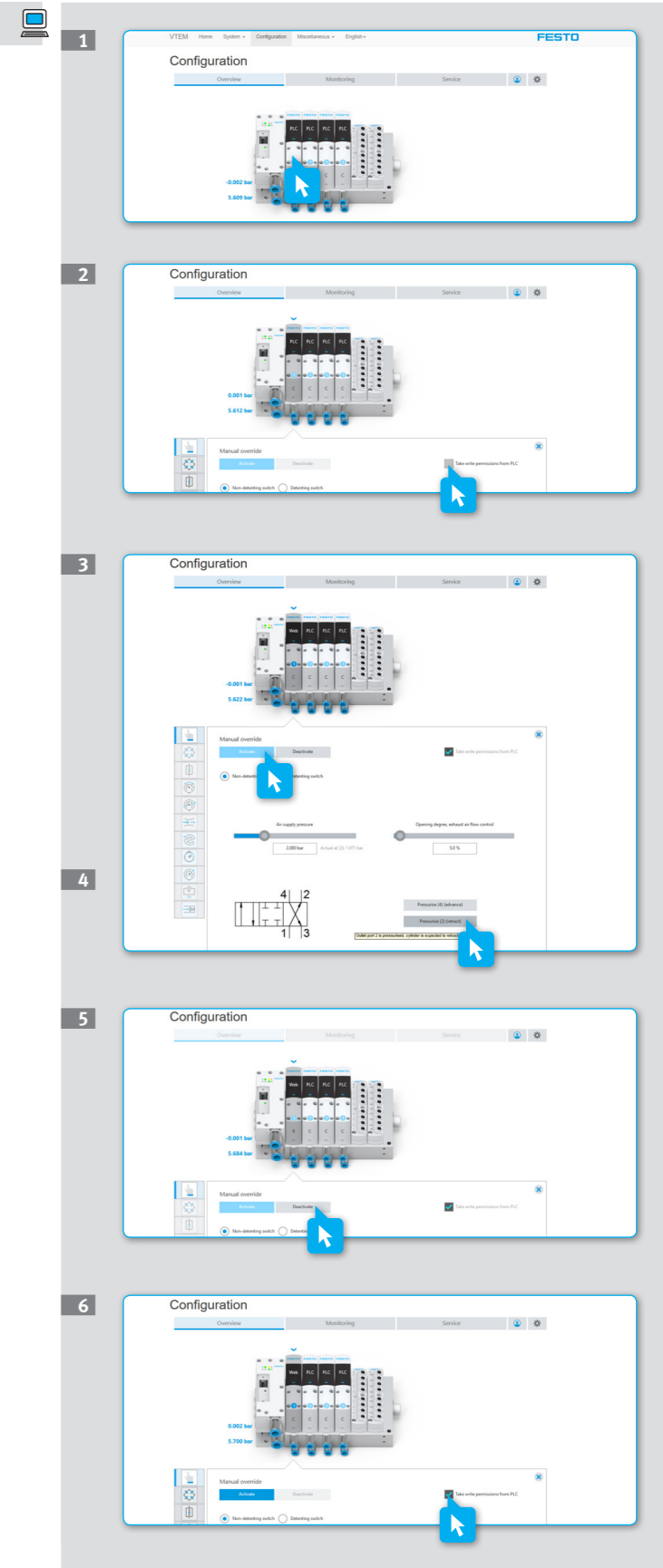
Patch/Crossover	
IP	192.168.4.2
Subnet-Mask	255.255.0.0
Type	DHCP

- 주의: 장치의 손상
 - 시운전을 하기 위해서는 공압 관련 설치가 필요합니다.
 - 공압 및 전기 관련 설치에 대한 정식 설명서는 Festo의 지원 포털에 수록된 CPX 시스템 설명에 있습니다 (→ www.festo.com/sp, 검색어: CPX-TERMINAL).

- **Примечание: Повреждение устройства**
 - Для ввода в эксплуатацию требуется подключение пневматической части.
 - Полный комплект документации по подключению пневматического и электрического оборудования см. в описании системы CPX на Портале клиентской поддержки Festo (→ www.festo.com/sp, слово для поиска: ТЕРМИНАЛ CPX).

5 예시 구성 수동 작동 Пример конфигурации ручного дублирования

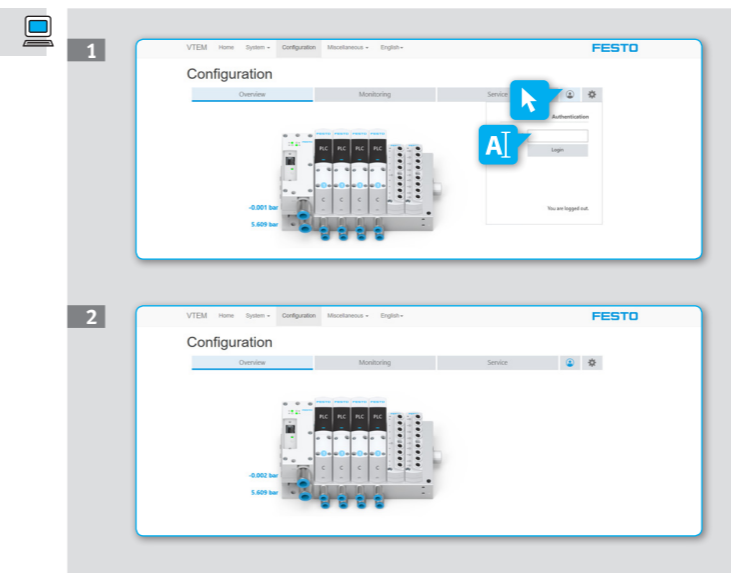
- 참고 사항: 연결된 구성품의 동작
 - 그 동작이 어떤 사람에게도 위험을 끼치지 않는지 확인하십시오.
 - 기계류 지침에 따라 위험을 판단하십시오.
- **Примечание: Перемещение подсоединенных элементов**
 - Убедитесь в том, что возможное перемещение никому не угрожает.
 - Проведите оценку рисков согласно Директиве по машинному оборудованию.



5 ✓ → 6

4 구성 인터페이스에 로그인 Войдите в систему интерфейса конфигурирования

- 참고 사항: 구성 인터페이스 액세스
 - 구성 영역에 로그인하려면 암호 "vtem"을 사용하십시오.
- **Примечание: Доступ к интерфейсу конфигурирования**
 - Для входа в систему в области конфигурации пользуйтесь паролем "vtem".



4 ✓ → 5

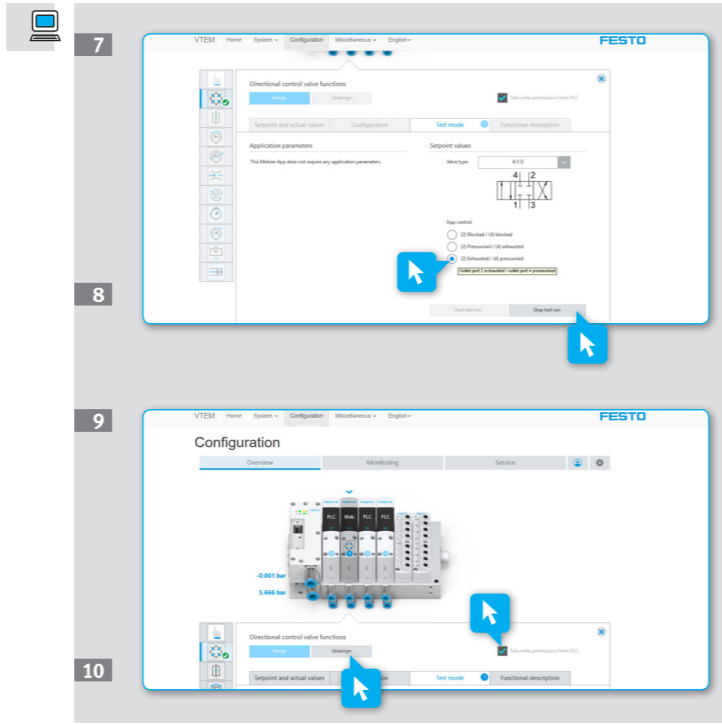
6 Motion App 방향 제어 밸브의 기능에 대한 예시 구성 Пример конфигурации для приложения Motion "Функции распределителя"

→ 참고 사항: 연결된 구성품의 동작

- 그 동작이 어떤 사람에게도 위험을 끼치지 않는지 확인하십시오.
- 기계류 지침에 따라 위험을 판단하십시오.

→ **Примечание: Перемещение подсоединенных элементов**

- Убедитесь в том, что возможное перемещение никому не угрожает.
- Проведите оценку рисков согласно Директиве по машинному оборудованию.



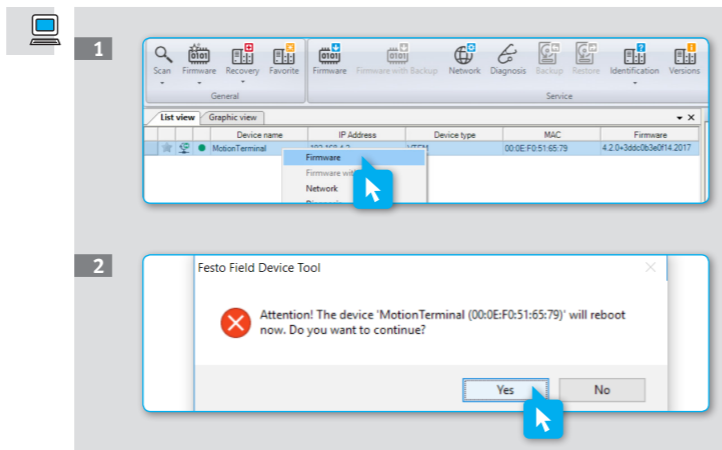
7 일러두기 - 펌웨어 업데이트 Полезные советы - Обновление встроенного ПО

→ 참고 사항: 펌웨어 업데이트

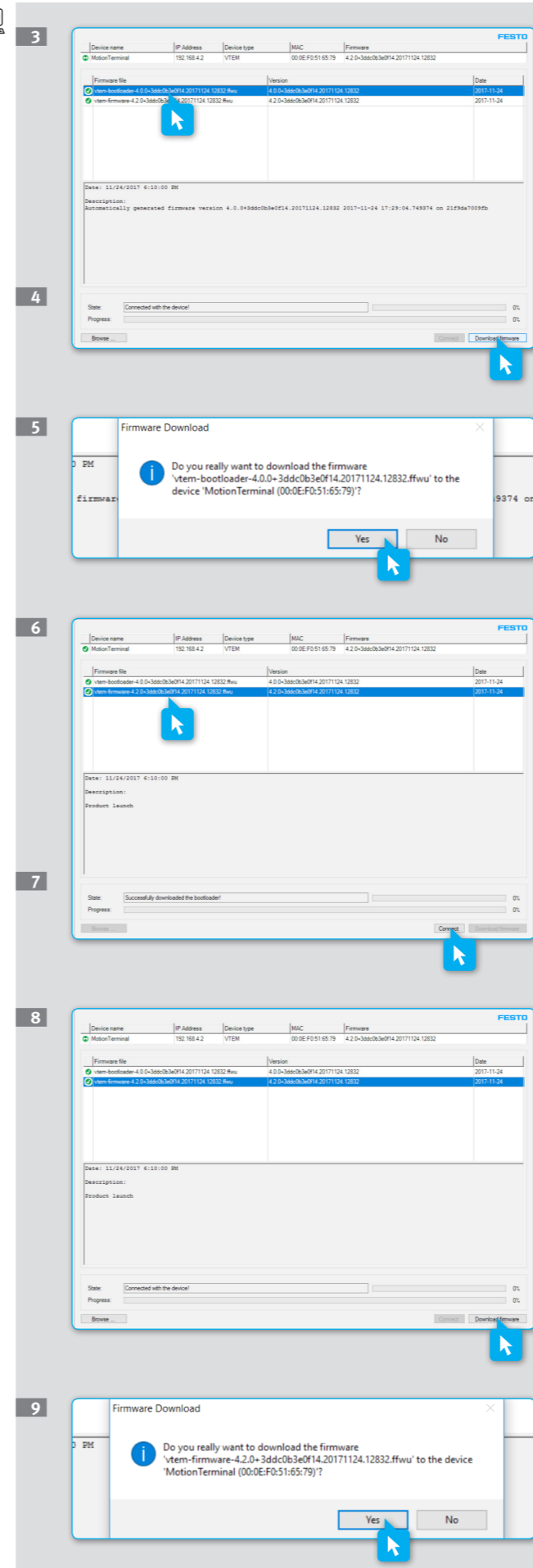
- 펌웨어 업데이트를 설치하기 위해서는 Festo의 Field Device Tool이 필요합니다(→ www.festo.com/sp)

→ **Примечание: Обновление встроенного ПО**

- Для установки обновления встроенного ПО требуется Field Device Tool фирмы Festo (→ www.festo.com/sp)



일러두기 - 펌웨어 업데이트 Полезные советы - Обновление встроенного ПО



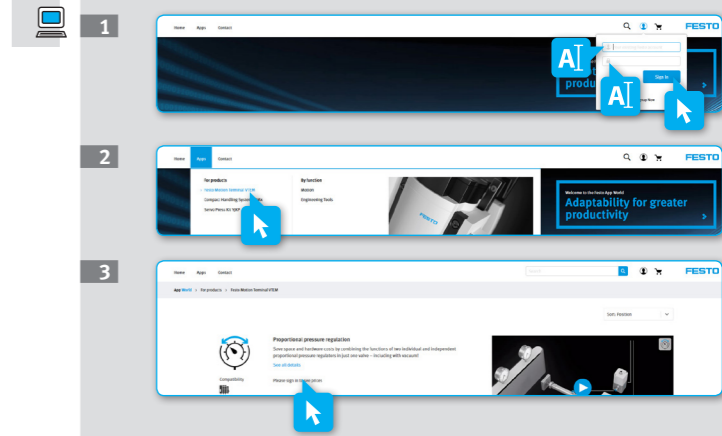
일러두기 - App World Полезные советы - App World

→ 참고 사항: App World 액세스

- App World에 로그인하기 위해서는 온라인상에 고객으로서 등록되어 있어야 합니다(→ www.festo.com/appworld).
- 제품 타입을 입력하면 이미 구매한 기능이 지원 포털에 표시됩니다.

→ **Примечание: Доступ к App World**

- Для входа в систему App World необходимо зарегистрироваться как клиент в интернет-магазине (→ www.festo.com/appworld).
- Уже купленные функции отображаются при вводе кода изделия на Портале клиентской поддержки.



ko 구매 후 다운로드로의 링크가 이메일을 통해 발송됩니다. 그 다음 WebConfig 인터페이스를 통해 Motion App을 활성화해야 합니다.
ru Ссылка для загрузки будет отправлена по электронной почте после покупки. Приложение Motion должно активироваться только через интерфейс WebConfig.

일러두기 - VTEM 라이선스 업로드 Полезные советы - Выгрузка лицензии VTEM

→ 참고 사항: VTEM 라이선스 업로드

- 라이선스 업로드 영역에 로그인하려면 사용자 이름 "vtem"과 암호 "vtem"을 사용하십시오.

→ **Примечание: Выгрузка лицензии VTEM**

- Для входа в систему в области выгрузки лицензии пользуйтесь именем пользователя "vtem" и паролем "vtem".

