

Цанговые штуцеры NPQM

FESTO



Цанговые штуцеры NPQM

Технические характеристики

FESTO

Основные технические характеристики	
Типоразмер	Стандартные
Конструкция	Шланг вставляется свободно, для вытаскивания шланга необходимо нажать на втулку
Тип уплотнения резьбы	Уплотнительное кольцо
Номинальный момент затяжки [Нм]	2 ±5% для наружной резьбы M5
	3 ±5% для наружной резьбы M7
	4 ±5% для наружной резьбы G1/8
	7 ±5% для наружной резьбы G1/4
	10 ±5% для наружной резьбы G3/8
	15 ±5% для наружной резьбы G1/2

Условия работы	
Диапазон рабочего давления во всем диапазоне рабочей температуры [бар]	-0.95 ... +16
Рабочая среда	Качество воздуха по стандарту ISO 8573-1:2010 [7:-:-] Вода (согласно декларации производителя) ¹⁾
Примечание для рабочего сжатого воздуха и воздуха управления	Возможно использование сжатого воздуха с маслом
Окружающая температура [°C]	-20 ... +70
Класс защиты от коррозии CRC ²⁾	1

1) Дополнительная информация на www.festo.com/sp → Сертификаты.

2) Устойчивость к коррозии: класс 1 по стандарту Festo 940070




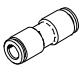

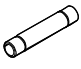

Низкое коррозионное воздействие. Применение внутри помещения при отсутствии влаги или в случае использования защиты при транспортировке и хранении. Также относится деталям, которые закрыты крышками, находящимся в невидимой внутренней зоне или закрыты во время работы (например, цапфы привода).

Материалы	
Корпус	Никелированная латунь
Уплотнение шланга	Нитриловая резина
Примечания по материалам	Соответствуют требованиям Директивы об ограничении использования опасных веществ (RoHS)

Цанговые штуцеры NPQM

Обзор продукции

FESTO

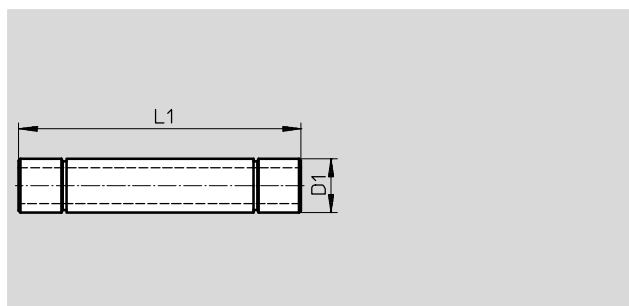
Конструкция	Исполнение	Тип	Пневматическое присоединение D1				Пневматическое присоединение D2		→ Стр./Интернет	
			Резьба M	Резьба R	Резьба G	Наружный диаметр шланга	∅ цанговой втулки	Наружный диаметр шланга		∅ цанговой втулки
На трубопроводе	Цанговый штуцер – Наружная резьба с внутренним/внешним 6-гранником									
		NPQM-D	–	–	G1/8	–	–	4, 6, 8	–	9
					G1/4			6, 8, 10, 12		
					G3/8			8, 10, 12, 14		
					G1/2			10, 12, 14		
	Цанговый штуцер – Внутренняя резьба с внешним 6-гранником									
		NPQM-D	–	–	G1/8	–	–	4, 6, 8	–	10
					G1/4			6, 8, 10		
	Цанговый штуцер – Наружная резьба с внутренним 6-гранником									
		NPQM-DK	M5	–	–	–	–	4, 6	–	10
			M7					4, 6		
	Цанговое соединение									
	NPQM-D	–	–	–	4	–	–	4	–	11
					6			6		
					8			8		
					10			10		
					12			12		
					14			14		
Цанговое соединение со вставной втулкой										
	NPQM-D	–	–	–	4	–	–	6, 8	–	11
					6			4, 8, 10, 12, 14		
					8			6, 10, 12, 14		
					10			12, 14		
					12			14		
					14					
Цанговая втулка										
	NPQM-D	–	–	–	–	–	–	4	–	12
					6			6		
					8			8		
					10			10		
					12			12		
					14			14		
Цанговое проходное соединение										
	NPQM-H	–	–	–	4	–	–	–	–	12
					6					
					8					
					10					
					12					

Цанговые штуцеры NPQM

Технические характеристики

FESTO

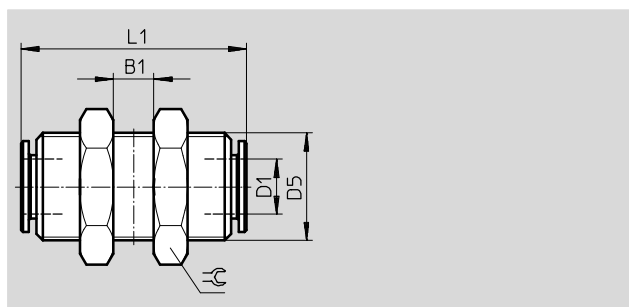
Цанговая втулка NPQM-D



Размеры и данные для заказа						
Ø цанговой втулки D1	Условный проход [мм]	L1	Вес 1 шт. [г]	№ для заказа	Тип	PU ¹⁾
4	2.0	35.0	2.8	558811	NPQM-D-S4-E-P10	10
6	4.0	40.0	5.5	558812	NPQM-D-S6-E-P10	10
8	6.0	42.0	7.5	558813	NPQM-D-S8-E-P10	10
10	8.0	50.0	11.0	558814	NPQM-D-S10-E-P10	10
12	10.0	53.0	14.0	558815	NPQM-D-S12-E-P10	10
14	12.0	54.0	18.5	570455	NPQM-D-S14-E-P10	1

1) Количество в одной упаковке

Цанговое проходное соединение NPQM-H



Размеры и данные для заказа									
Наружный диаметр шланга D1	Условный проход [мм]	D5	B1	L1	≅	Вес 1 шт. [г]	№ для заказа	Тип	PU ¹⁾
4	3.0	M12x1	11.0	28.0	16	23.5	558806	NPQM-H-Q4-E-P10	10
6	5.0	M14x1	16.0	34.0	18	33.0	558807	NPQM-H-Q6-E-P10	10
8	7.0	M16x1	17.0	34.0	20	39.5	558808	NPQM-H-Q8-E-P10	10
10	9.0	M18x1	19.0	39.0	22	51.5	558809	NPQM-H-Q10-E-P10	10
12	11.0	M20x1	20.0	41.0	24	60.0	558810	NPQM-H-Q12-E-P10	10

1) Количество в одной упаковке