

Цанговые штуцеры NPQH

FESTO



Цанговые штуцеры NPQH

Технические характеристики

FESTO

Основные технические характеристики	
Типоразмер	Стандартные
Конструкция	Шланг вставляется свободно, для вытаскивания шланга необходимо нажать на втулку
Положение монтажа	Любое
Тип уплотнения резьбы	Уплотнительное кольцо
Номинальный момент затяжки [Нм]	1 ($\pm 20\%$) для присоединительной резьбы M5
	7 ($\pm 20\%$) для присоединительной резьбы G1/8
	11 ($\pm 20\%$) для присоединительной резьбы G1/4
	18 ($\pm 20\%$) для присоединительной резьбы G3/8
Глубина вставки шланга [мм]	13 для шланга с внешним диаметром 4 мм
	15,8 для шланга с внешним диаметром 6 мм
	16 для шланга с внешним диаметром 8 мм
	18,3 для шланга с внешним диаметром 10 мм
	19,5 для шланга с внешним диаметром 12 мм
	22,5 для шланга с внешним диаметром 14 мм

Условия работы	
Диапазон рабочего давления во всем диапазоне рабочей температуры [бар]	-0.95 ... +20
Рабочая среда	Сжатый воздух по ISO 8573-1:2010 [-:-:-] Вода (согласно декларации производителя) ¹⁾
Примечание для рабочего сжатого воздуха и воздуха управления	Возможно использование сжатого воздуха с маслом
Окружающая температура ²⁾ [°C]	0 ... +150
Класс защиты от коррозии CRC ³⁾	3

1) Дополнительная информация на www.festo.com/sp → Руководства пользователя.

2) Обратите внимание на температурный диапазон пластиковых шлангов.

3) CRC3: Класс стойкости к коррозии по стандарту Festo 940 070

Элементы, подвергающиеся высокому воздействию агрессивной среды. Открытые элементы, непосредственно контактирующие с окружающей промышленной атмосферой или такими средами как растворители и чистящие жидкости, с заданными функциональными требованиями.



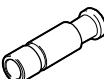

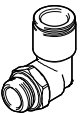
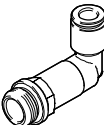
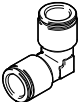
Материалы	
Корпус	Никелированная латунь
Отпускающее кольцо	Никелированная латунь
Выступ, удерживающий шланг	Высоколегированная нержавеющая сталь
Уплотнение резьбы	FPM
Уплотнение шланга	FPM
Примечания по материалам	Соответствуют требованиям Директивы об ограничении использования опасных веществ (RoHS)

Монтаж/демонтаж шланга		
Монтаж		Демонтаж
Для надежной работы внутреннего уплотнения и предотвращения его повреждения шланг должен быть отрезан прямо, а заусенцы сняты.	В зависимости от точности направления шланга контакт шланга и уплотнения может быть ошибочно истолкован как достижение упора.	1) Шланг можно легко вынуть, нажав и удерживая отпускающее кольцо. Аккуратно извлеките шланг из штуцера.
1) Вставьте шланг до упора. Очень важно, чтобы шланг гарантировано вошел во внутреннее уплотнение.	2) Проверьте надежность зажима шланга слегка потянув его из штуцера.	2) Перед повторным монтажом шланга отрежьте поврежденную часть.

Цанговые штуцеры NPQH

Обзор продукции

FESTO

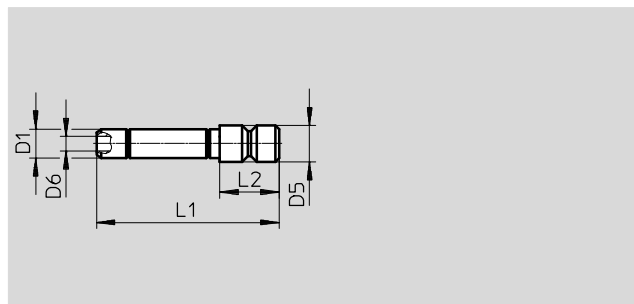
Конструкция	Исполнение	Тип	Пневматическое присоединение D1				Пневматическое присоединение D2		→ Стр./ Интернет	
			Резьба M	Резьба R	Резьба G	Для шлангов с наружным Ø	Ø цанговой втулки	Для шлангов с наружным Ø		Ø цанговой втулки
Прямые	Цанговый проходной штуцер – внутренняя резьба с внешним 6-гранником									
		NPQH-H	–	–	G1/8	–	–	4, 6, 8	–	14
					G1/4			6, 8		
	Цанговое проходное соединение									
		NPQH-H	–	–	–	4	–	–	–	14
						6				
						8				
						10				
						12				
	Заглушка									
	NPQH-P	–	–	–	–	4	–	–	15	
						6				
						8				
						10				
						12				
						14				
Винт-заглушка										
	NPQH-BK	M5	–	–	–	–	–	–	15	
		M7		–						
		–		G1/8						
		–		G1/4						
		–		G3/8						
		–		G1/2						
Угловые	Цанговый угловой штуцер, поворотный на 360° – наружная резьба с внешним 6-гранником									
		NPQH-L	M5	–	–	–	–	4, 6	–	16
			M7		–			4, 6		
			–		G1/8			4, 6, 8		
			–		G1/4			6, 8, 10, 12		
			–		G3/8			8, 10, 12, 14		
			–		G1/2			10, 12, 14		
			–		–			–		
	Цанговый угловой штуцер, удлиненный, поворотный на 360° – наружная резьба с внешним 6-гранником									
		NPQH-LL	–	–	G1/8	–	–	4, 6, 8	–	17
G1/4					6, 8, 10					
G3/8					12					
Цанговое угловое соединение										
	NPQH-L	–	–	–	4	–	–	–	17	
					6					
					8					
					10					
					12					
					14					

Цанговые штуцеры NPQH

Технические характеристики

FESTO

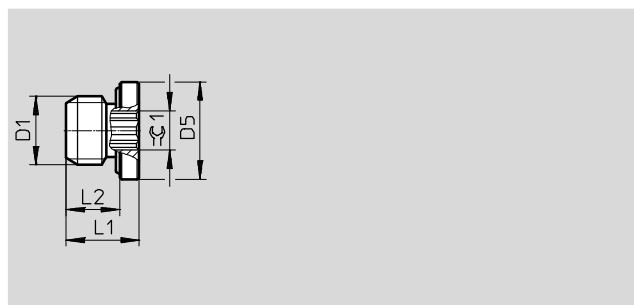
Заглушка NPQH-P



Размеры и данные для заказа								
Ø цанговой втулки	D5	D6	L1	L2	Вес 1 шт.	№ для заказа	Тип	PU ¹⁾
D1	Ø	Ø	±0.3	±0.5	[г]			
4	5	–	25	9	2.3	578257	NPQH-P-S4-P10	10
6	6	3.5	25	9	3.9	578258	NPQH-P-S6-P10	10
8	8	5.5	30	9	7.4	578259	NPQH-P-S8-P10	10
10	10	7.5	35	12	12	578260	NPQH-P-S10-P10	10
12	12	9.5	40	12	18.5	578261	NPQH-P-S12-P10	10
14	14	11	40	12	26.5	578262	NPQH-P-S14-P10	10

1) Количество штук в упаковке

Резьбовая заглушка NPQH-BK



Размеры и данные для заказа								
Присоединение	D5	L1	L2	≈ϕ1	Вес 1 шт.	№ для заказа	Тип	PU ¹⁾
D1	Ø	макс.			[г]			
Метрическая резьба с уплотнительным кольцом								
M5	8	5.5	4	2.5	0.8	578404	NPQH-BK-M5-P10	10
M7	9	7	5	3	2.1	578405	NPQH-BK-M7-P10	10
Резьба G с уплотнительным кольцом								
G1/8	13	8.5	6	5	4.4	578406	NPQH-BK-G18-P10	10
G1/4	16	9.5	6.5	6	8.9	578407	NPQH-BK-G14-P10	10
G3/8	20	10	7	8	18.5	578408	NPQH-BK-G38-P10	10
G1/2	25	12	8.5	10	33	578409	NPQH-BK-G12	1

1) Количество штук в упаковке