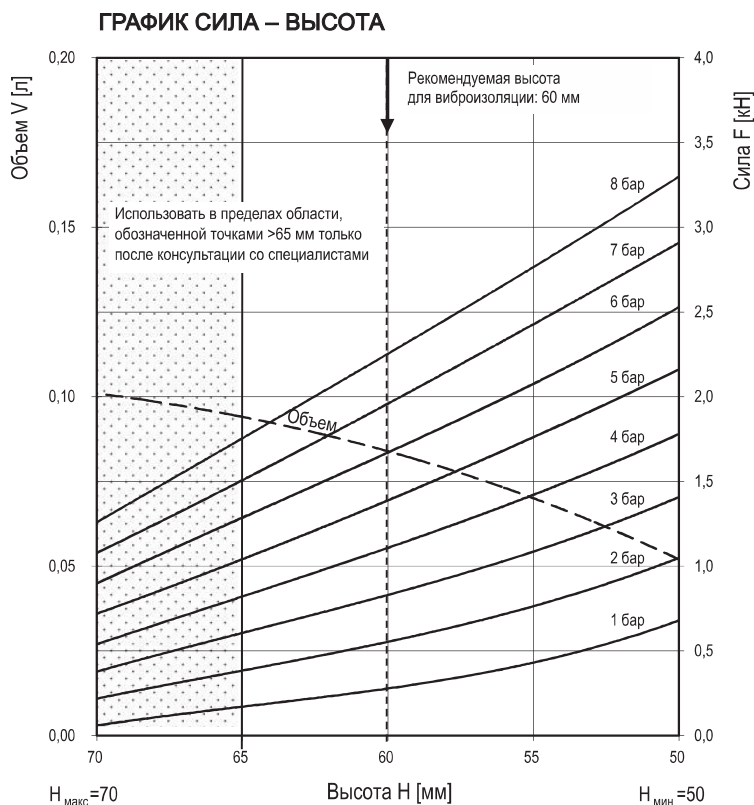
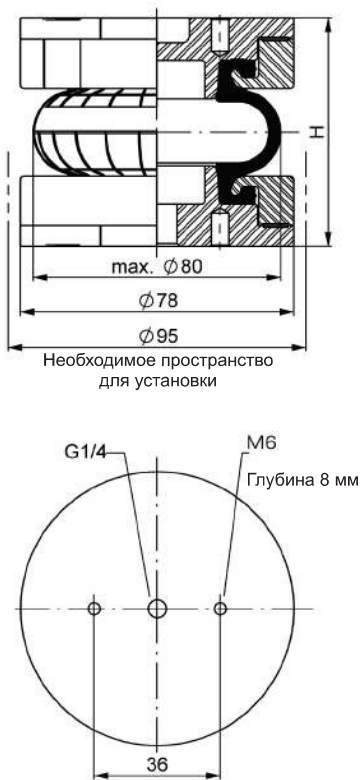


Одинарная пневморессора FS 22-3 DI CR



ТЕХНИЧЕСКИЕ ХАРАКТЕРИСТИКИ

Мин. давление	0 Бар
Отношение силы возврата к минимальной высоте	≤ 400 Н
Общий вес, включая алюминиевые пластины	0,45 кг

Виброизоляция – значения динамических характеристик

Расчетная высота H: рекомендуемая 60 мм, минимальная 55 мм

Давление P [Бар]	3	4	5	6	7	8	Объем V [л]
Сила (Нагрузка) [кН]	0,9	1,2	1,5	1,7	2,0	2,3	0,084
Жесткость рессоры [Н/см]	840	1030	1230	1420	1620	1800	
Собственная частота [Гц]	4,9	4,7	4,6	4,5	4,5	4,4	

В составе пневматического оборудования – значения статических характеристик

Давление P [Бар]	3	4	5	6	7	8	Объем [л]	
Сила F [кН]								
Высота H [мм]	60	0,84	1,11	1,39	1,68	1,97	2,26	0,08
	50	1,41	1,78	2,16	2,53	2,91	3,30	0,05

Инструкции по обслуживанию

Крутящий момент для затяжки

M6	5 Нм
G 1/4	15 Нм

ДАННЫЕ ПО ЗАКАЗУ НА ПОСТАВКУ

Тип	Заказ №
Только резиновый баллон CR	69235
Резиновый баллон CR с алюминиевыми пластинами и впускным отверстием для воздуха G 1/4	69342

Другие типы по запросу

Процедура измерения: Комнатная температура / квазистатические данные сила/высота / динамические данные при 1 Гц